

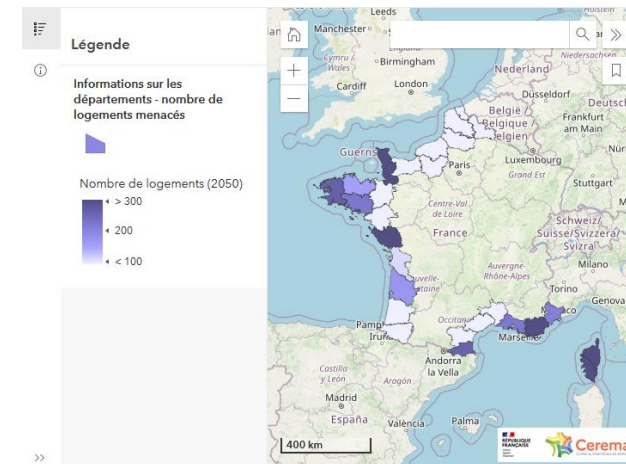
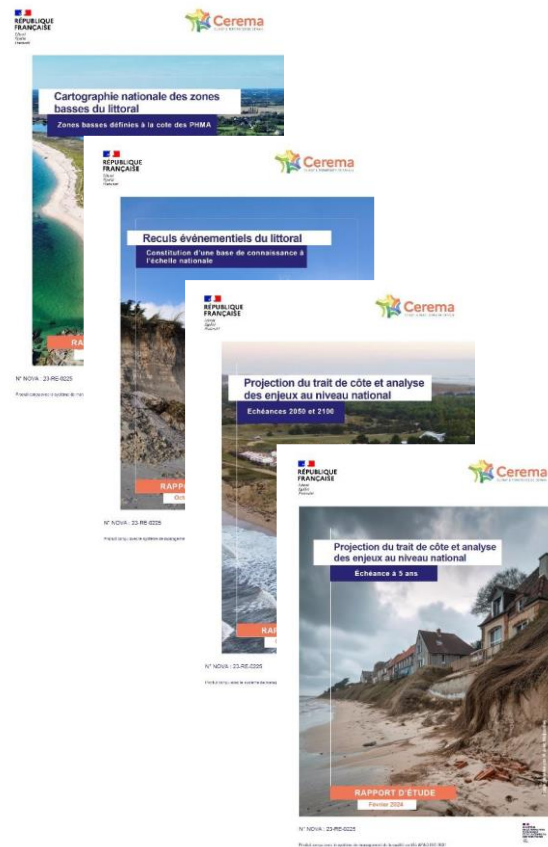
# ADAPTATION DES TERRITOIRES LITTORAUX AUX CHANGEMENTS CLIMATIQUES

Juin 2024

# CONNAISSANCE DES PHENOMENES LITTORAUX

## Travaux à l'échelle nationale

- ✓ Projection du trait de côte et analyse des enjeux au niveau national – à 5 ans et aux Horizons 2050 et 2100
- ✓ Cartographie des zones basses exposées à la montée du niveau de la mer
- ✓ Approches nationales ne se substitue pas aux études précises menées localement par les collectivités
- ✓ Recommandations pour l'élaboration des cartes locales d'exposition à 30 ans et 100 ans





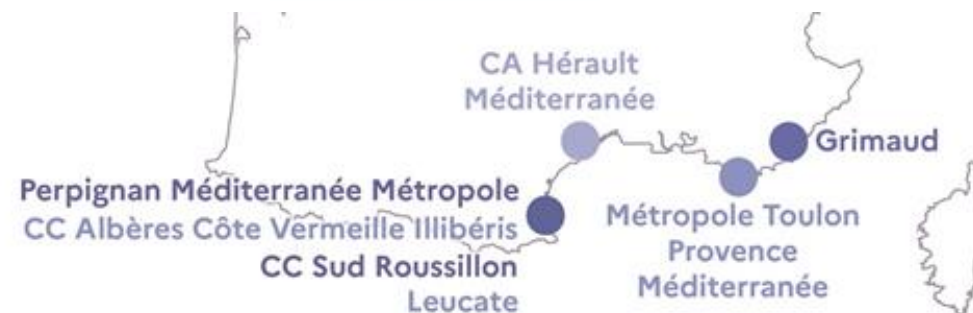
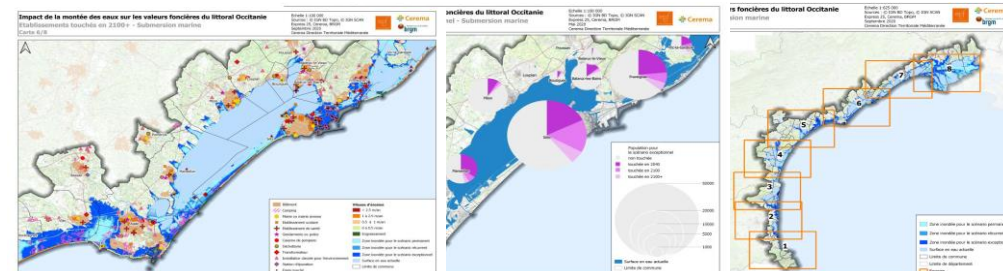
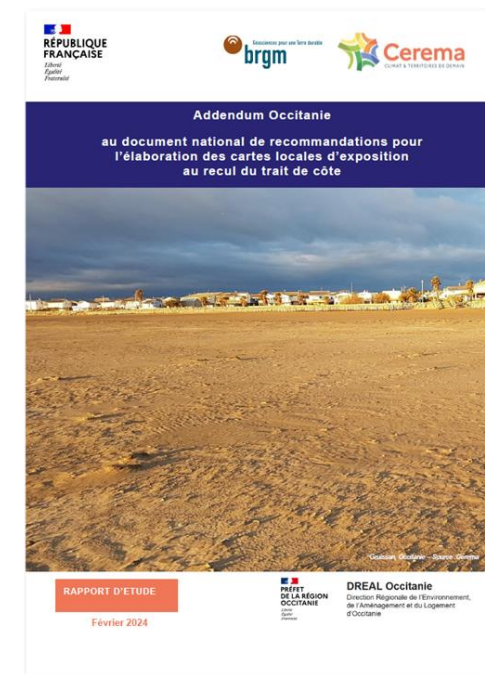
# ADAPTATION DES TERRITOIRES LITTORAUX AUX CHANGEMENTS CLIMATIQUES EN OCCITANIE

## Appuis méthodologiques :

- ✓ Addendum Occitanie au document national de recommandations pour l'élaboration des cartes locales : *Présentation détaillée en journée technique*
- ✓ Proposition d'outils et méthodes pour l'élaboration de projets de territoires et stratégies locales de gestion intégrée du littoral

## Appuis aux territoires :

- ✓ Analyse de l'impact de la montée de eaux sur les valeurs foncières : *EPF - 2022*
- ✓ Accompagnement opérationnel des démarches des collectivités vers des projets de territoires résilients au changement climatique avec des solutions concrètes : *Appel à Partenaires ANEL Cerema - en cours*



# PRÉPARER L'AVENIR, EXPÉRIMENTER DES SOLUTIONS INNOVANTES LITTORAL DE LA CAHM



**Bénéficiaire :** CA Hérault Méditerranée (CAHM)



## Besoins :

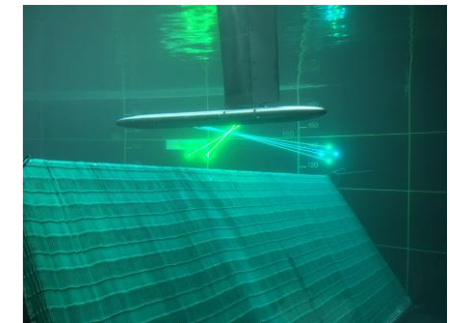
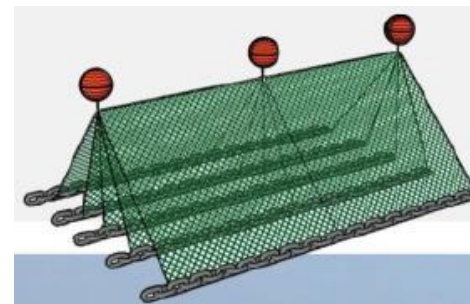
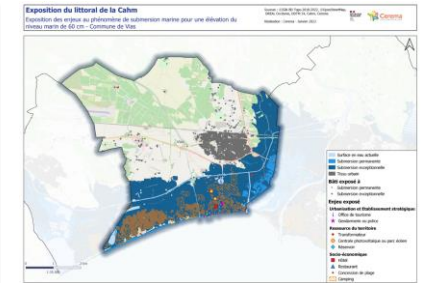
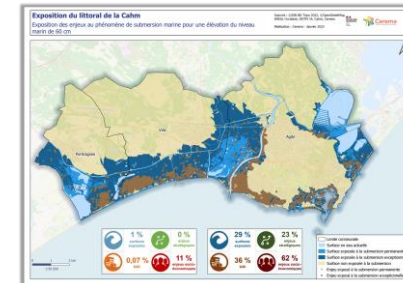
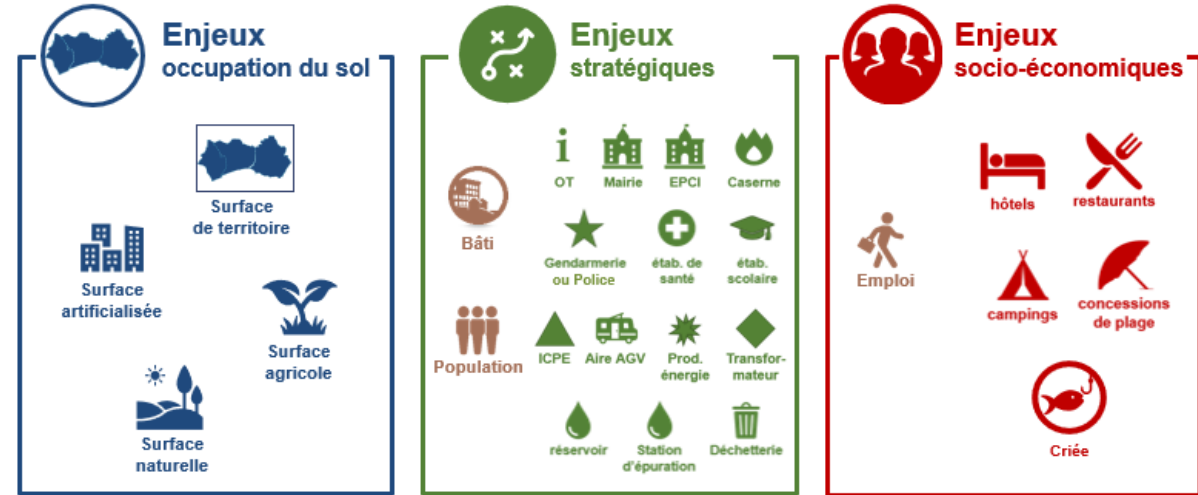
Approfondir la prise en compte des enjeux littoraux dans le projet de territoire.

Expertiser le projet de reconstitution du cordon dunaire.  
Tester le dispositif expérimental S-Able.



## Réponse du Cerema :

- 1) Établir un bilan des connaissances des aléas et des enjeux sur le littoral.
- 2) Mener 2 ateliers de travail pour formaliser des recommandations pour l'élaboration d'une feuille de route.
- 3) Rendre un avis d'expert sur le projet de reconstitution du cordon dunaire.
- 4) Suivre et évaluer le dispositif S-Able, en association avec l'EID-Méditerranée.





**Merci de votre attention**