

Les Enfants du Patrimoine

www.les-enfants-du-patrimoine.fr

vendredi
20 septembre
2024

Journées européennes du patrimoine

Un programme d'activités offertes

aux écoles, collèges et lycées



ÉDITO

Le patrimoine à hauteur d'enfant

Chères enseignantes, chères enseignants,

La journée des **Enfants du Patrimoine**, encore appelée « Levez les yeux ! », devient un rendez-vous incontournable, quelques jours après la rentrée, et nous nous en réjouissons. L'an passé, plus de 1500 élèves ont ainsi pu bénéficier de parcours, visites, expositions et autres activités ludiques.

Pour ce vendredi 20 septembre, veille des Journées européennes du patrimoine, vingt-trois acteurs du territoire se mobilisent à nouveau pour vous offrir une programmation renouvelée à l'attention de vos élèves, de la maternelle au lycée.

Cette année, nous sommes conviés à nous tourner plus particulièrement vers le **patrimoine des itinéraires, réseaux et connexions**, ainsi que le **patrimoine maritime**. Les Journées européennes du patrimoine accompagneront également les commémorations des **quatre-vingts ans de la Libération** de Montpellier.

Puissent nos plus jeunes ouvrir les yeux sur l'environnement qui les entoure, s'intéresser à l'architecture, découvrir l'histoire et faire mémoire, pour commencer ensemble à préparer le territoire de demain.

Michaël DELAFOSSE

Maire de Montpellier
Président de Montpellier Méditerranée Métropole

Éric PENSO

Vice-président de Montpellier Méditerranée Métropole,
délégué à la Culture et au Patrimoine historique,
Maire de Clapiers

Fanny DOMBRE-COSTE

1^{re} Adjointe au Maire de Montpellier,
déléguée à la Ville éducative
et à la Réussite scolaire

Agnès ROBIN

Adjointe au Maire de Montpellier,
déléguée à la Culture et à la Culture scientifique

Boris BELLANGER

Adjoint au Maire de Montpellier,
délégué au Patrimoine historique



PATRIMOINE MARITIME



ITINÉRAIRES

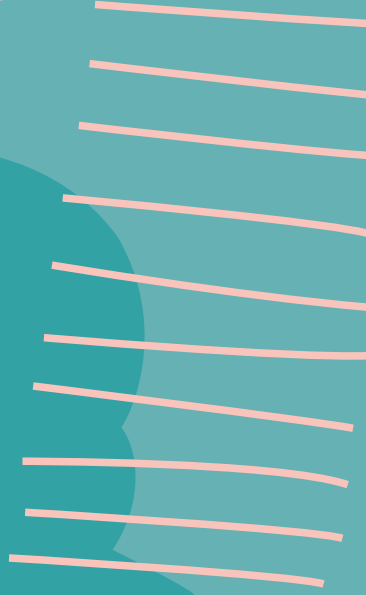


80 ANS DE LA LIBÉRATION



NOUVEAUTÉ 2024

MATERNELLES



À L'ÉCOLE

Atelier

DESSINER L'ARCHITECTURE

À partir d'un jeu type Memory, les élèves découvrent des bâtiments du territoire montpelliérain, puis se questionnent sur leurs formes, leurs matériaux, leurs couleurs... Ils se réapproprient ensuite l'ensemble en dessinant à leur tour les bâtiments.

Montpellier 3M • Unité Patrimoines & La Fenêtre

PS • MS • GS

Horaire à préciser • Durée : 1h15

Rendez-vous à l'école

Réservation par courriel eva@la-fenetre.com ou par téléphone 04 67 64 23 90



À L'ÉCOLE

Atelier

PERMÉABLE ? IMPERMÉABLE ?

Différents matériaux, destinés aux revêtements des sols extérieurs ou intérieurs, sont présentés aux élèves. Qui boit ? Qui ne boit pas ? Manipulations, dessins, expériences et discussion autour de la végétalisation et de l'artificialisation des sols.

Montpellier 3M • Unité Patrimoines & La Fenêtre

GS

Horaire à préciser • Durée : 1h15

Rendez-vous à l'école

Réservation par courriel eva@la-fenetre.com ou par téléphone 04 67 64 23 90

À L'ÉCOLE

Atelier



CARTO-TA-COUR

La cour d'école est un espace de la culture enfantine à reconquérir ! Les élèves renomment puis représentent à l'aide de papiers découpés les différents espaces composant leur cour pour définir un fond de carte. Puis ils élaborent sa légende : couleurs, formes, tailles...

Montpellier 3M • Unité Patrimoines & La Fenêtre

GS

Horaire à préciser • Durée : 1h15

Rendez-vous à l'école

Réservation par courriel eva@la-fenetre.com ou par téléphone 04 67 64 23 90

À L'ÉCOLE

Atelier



SIGNALE-TOI

Les mouvements sont d'abord définis, catégorisés puis dessinés. Après des échanges sur la question de la transmission d'une information, le dessin devient signe, finalement reproduit sur une pancarte. L'atelier se termine par une déambulation collective avec ces pancartes.

Montpellier 3M • Unité Patrimoines & La Fenêtre

GS

Horaire à préciser • Durée : 1h15

Rendez-vous à l'école

Réservation par courriel eva@la-fenetre.com ou par téléphone 04 67 64 23 90



MONTPELLIER CENTRE

Exposition
& atelier



ÊTRE MÉDITERRANÉE

L'exposition nous invite à nous perdre le long des côtes méditerranéennes pour nous plonger dans une réflexion sur le monde. Les vingt-trois artistes exposés proposent des œuvres aux formes et esthétiques multiples. La visite sera suivie d'un atelier plastique.

MO.CO. Panacée

PS • MS • GS

Horaires : 9h30 • 14h30 • Durée : 1h30

Rendez-vous au MO.CO. Panacée • 14 rue de l'école de pharmacie

Réservation sur la plateforme numérique des Enfants du patrimoine



SAUSSAN

Exposition



LES PAPIERS DE LA VIE

Le papier envahit notre existence au quotidien : support d'écriture, cloisons pour le bâti... Notre exposition présente des échantillons de cette omniprésence : de l'extrait de naissance à l'acte de décès, du papier monnaie au papier toilettes, de la feuille à l'objet en volume.

Ville de Saussan

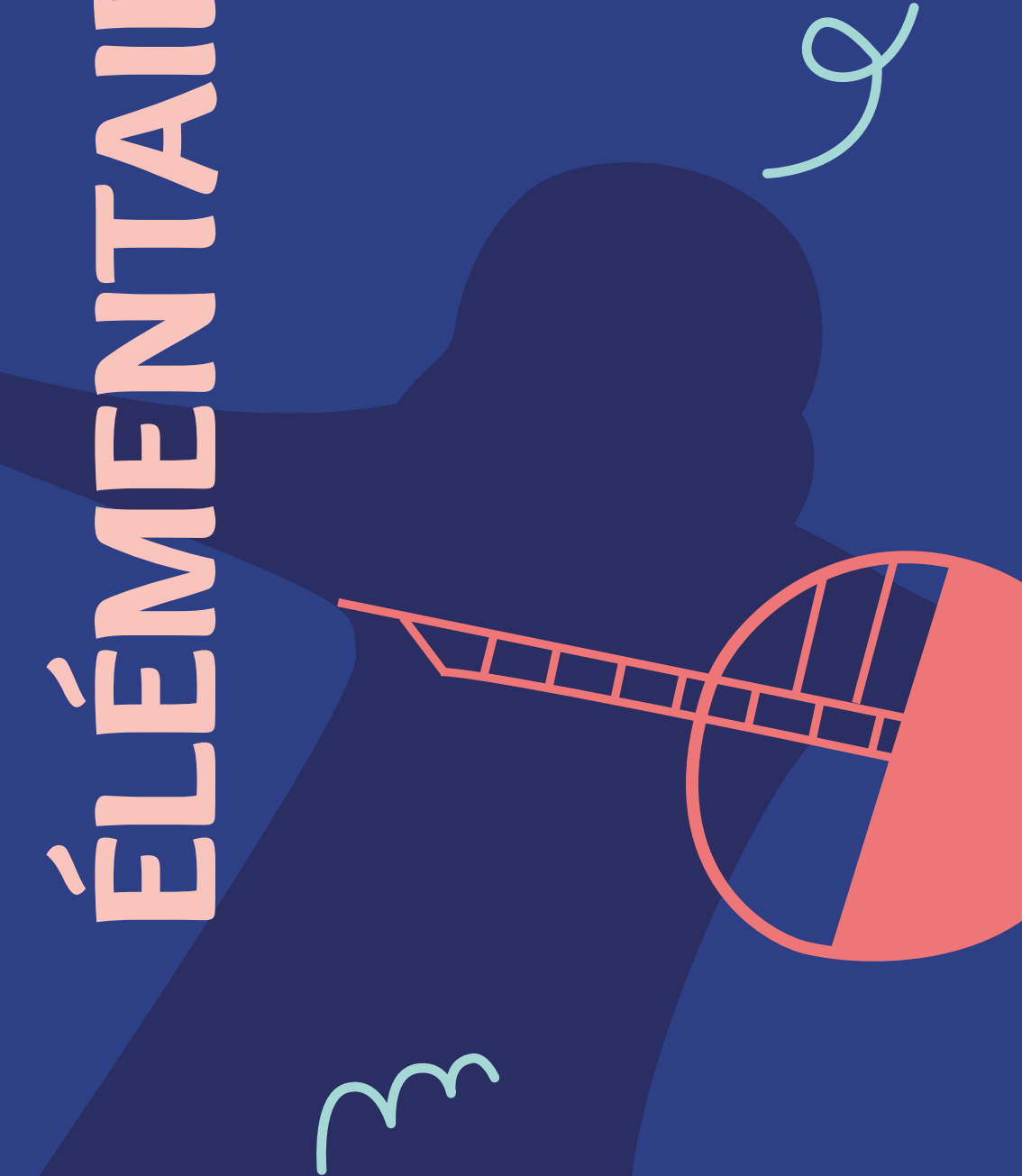
PS • MS • GS

Horaires à préciser

Rendez-vous à la chapelle des Pénitents • 9 rue des Pénitents

Réservation sur la plateforme numérique des Enfants du patrimoine

ÉLÉMENTAIRES



À L'ÉCOLE

Atelier

DESSINER L'ARCHITECTURE

Les élèves observent des bâtiments du territoire montpelliérain, puis les classent à partir d'un jeu de cartes imprimées en fonction de leurs formes, leurs matériaux, leurs usages, leurs couleurs... Ils se réapproprient ensuite l'ensemble en dessinant à leur tour les bâtiments.

Montpellier 3M • Unité Patrimoines & La Fenêtre

CP • CE1 • CE2 • CM1 • CM2

Horaire à préciser • Durée : 1h30

Rendez-vous à l'école

Réservation par courriel eva@la-fenetre.com ou par téléphone 04 67 64 23 90

À L'ÉCOLE

Atelier



CARTO-TA-COUR

La cour d'école est un espace de la culture enfantine à reconquérir! Les élèves renomment puis représentent à l'aide de papiers découpés les différents espaces composant leur cour pour définir un fond de carte. Puis ils élaborent sa légende : couleurs, formes, tailles...

Montpellier 3M • Unité Patrimoines & La Fenêtre

CP • CE1

Horaire à préciser • Durée : 1h15

Rendez-vous à l'école

Réservation par courriel eva@la-fenetre.com ou par téléphone 04 67 64 23 90

À L'ÉCOLE

Atelier

PERMÉABLE ? IMPERMÉABLE ?

Différents matériaux, destinés aux revêtements des sols extérieurs ou intérieurs, sont présentés aux élèves. Qui boit ? Qui ne boit pas ? Manipulations, dessins, expériences et discussion autour de la végétalisation et de l'artificialisation des sols.

Montpellier 3M • Unité Patrimoines & La Fenêtre

CP

Horaire à préciser • Durée : 1h15

Rendez-vous à l'école

Réservation par courriel eva@la-fenetre.com ou par téléphone 04 67 64 23 90



À L'ÉCOLE

Atelier



CARTO-TA-COUR

La cour d'école est un espace de la culture enfantine à reconquérir! Les élèves renomment puis représentent les différents espaces composant leur cour pour définir un fond de carte. Puis ils en imaginent une version sensible, composée à partir d'une palette d'émotions.

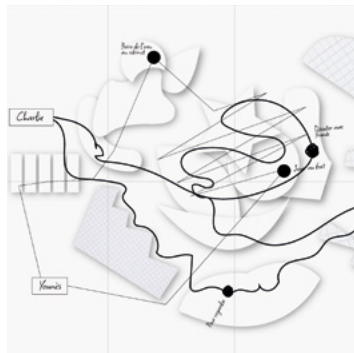
Montpellier 3M • Unité Patrimoines & La Fenêtre

CE2 • CM1 • CM2

Horaire à préciser • Durée : 1h15

Rendez-vous à l'école

Réservation par courriel eva@la-fenetre.com ou par téléphone 04 67 64 23 90



À L'ÉCOLE

Atelier



SIGNALE-TOI

Les mouvements sont d'abord définis, catégorisés puis dessinés. Après des échanges sur la question de la transmission d'une information, le dessin devient signe, finalement reproduit sur une pancarte. L'atelier se termine par une déambulation collective avec ces pancartes.

Montpellier 3M • Unité Patrimoines & La Fenêtre

CP • CE1

Horaire à préciser • Durée : 1h15

Rendez-vous à l'école

Réservation par courriel eva@la-fenetre.com ou par téléphone 04 67 64 23 90

À L'ÉCOLE

Atelier



SIGNALE-TOI

Après des échanges sur la question de la transmission d'une information, les éléments graphiques usuellement utilisés pour la signalétique sont présentés puis repris pour créer une pancarte. L'atelier se termine par une déambulation collective avec ces pancartes.

Montpellier 3M • Unité Patrimoines & La Fenêtre

CE2 • CM1 • CM2

Horaire à préciser • Durée : 1h30

Rendez-vous à l'école

Réservation par courriel eva@la-fenetre.com ou par téléphone 04 67 64 23 90

À L'ÉCOLE

Atelier



CONTRE VENTS ET MARÉES

En prenant en compte les phénomènes naturels, la topographie, les éléments architecturaux et végétaux, les élèves se glissent dans la peau d'un paysagiste. En manipulant et en organisant des éléments sur un plan de coupe, ils imaginent leur propre vision du littoral.

Montpellier 3M • Unité Patrimoines & La Fenêtre

CE2 • CM1 • CM2

Horaire à préciser • Durée : 1h30

Rendez-vous à l'école

Réservation par courriel eva@la-fenetre.com ou par téléphone 04 67 64 23 90



CASTELNAU-LE-LEZ

Parcours

CASTELNAU LA MÉDIÉVALE

L'actuelle Castelnau-le-Lez est née au Moyen Âge. Grâce aux témoins parvenus jusqu'à nous, comme les vestiges du rempart et l'église romane, les élèves se plongent dans l'histoire, et appréhendent l'architecture de l'église et ses transformations.

Ville de Castelnau-le-Lez

CM1 • CM2

Horaires : 14h15 • 15h30 • Durée : 1h

Rendez-vous à l'Espace culturel Pierre-Fournel • 21 rue Armand-Barbès

Réservation sur la plateforme numérique des Enfants du patrimoine

CASTELNAU-LE-LEZ

Visite



LES GLACIÈRES DE CASTELNAU

Castelnau-le-Lez compte différentes glacières, témoins discrets du commerce florissant de la glace aux XVII^e et XVIII^e siècles. Découvrez l'une d'entre elles, plongez-vous dans leur histoire, leur architecture, leur fonctionnement, et levez le voile sur les enjeux du commerce de la glace.

Ville de Castelnau-le-Lez

CM1 • CM2

Horaires : 9h30 • 10h30 • Durée : 1h

Rendez-vous à la Glacière • 17 avenue Roger-Salengro

Réservation sur la plateforme numérique des Enfants du patrimoine



CASTRIES

Exposition & visite



DES PAYSAGES DU MONDE AU CHÂTEAU DE CASTRIES

Après avoir exploré trois expositions de photographies de voyage en compagnie des artistes, découvrez le patrimoine artistique et historique du château de Castries à travers un atelier participatif ludique. Enfin, promenez-vous dans le parc et ses jardins à la française.

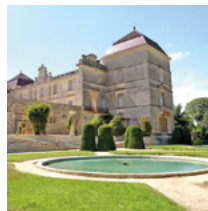
Ville de Castries

CP • CE1 • CE2 • CM1 • CM2

Horaire à préciser • Durée : 1h30

Rendez-vous au château • 7 rue du château

Réservation par courriel culture@castries.fr ou par téléphone 04 67 91 91 72



CLAPIERS

Parcours



AU CŒUR DU VILLAGE HISTORIQUE

Cette visite commentée et guidée permettra de découvrir le village historique de Clapiers, en s'intéressant parmi d'autres à l'histoire de la gestion de l'eau sur la commune. Une visite au format instructif et ludique.

Ville de Clapiers

CP • CE1 • CE2 • CM1 • CM2

Horaires : 9h15 • 11h • 14h15 • 16h • Durée : 1h

Rendez-vous à la mairie • 5 Grand rue Marie-Lacroix

Réservation par courriel cultureetsports@ville-clapiers.com ou par téléphone 04 67 55 90 70



JUVIGNAC

Visite

LES THERMES DE FONTCAUDE

Fontcaude tient son nom de la présence d'une source chaude, située à proximité de la Mosson. À l'aide d'un support de visite ludique, l'élève suit le parcours d'une famille de curistes, venue prendre les eaux au milieu du XIX^e siècle, découvrant ainsi l'histoire et l'architecture thermales du site.

Montpellier 3M • Unité Patrimoines, Ville de Juvignac & Office de tourisme

CM1 • CM2

Horaires : 9h • 11h • 14h • Durée : 1h30

Rendez-vous au choix : arrêt de tram Les halles des 4 saisons (Montpellier) ou parc des thermes (Juvignac)

Réservation en ligne <https://www.billetweb.fr/visites-guidees-scolaires-2024-2025>



LATTES

Visite

À LA DÉCOUVERTE DE L'ARCHÉOLOGIE

Avec cette visite insolite, les élèves partent à la découverte du site archéologique de Lattara, de la reconstitution d'une maison gauloise et des réserves archéologiques du musée de Lattes.

Montpellier 3M • Site archéologique Lattara • Musée Henri Prades

CP • CE1 • CE2 • CM1 • CM2

Horaires : 10h • Durée : 1h30

Rendez-vous au site archéologique Lattara
musée Henri-Prades • 390 route de Pérols
Réservation sur la plateforme numérique des
Enfants du patrimoine

MONTPELLIER CENTRE

Exposition & atelier



JEAN HUGO, LE REGARD MAGIQUE

Après un temps de visite guidée dans l'exposition et de rencontre avec les œuvres de l'artiste, une séance de pratique plastique conduira les élèves à produire une création qu'ils pourront emporter à l'école.

Montpellier 3M • Musée Fabre

CE2 • CM1 • CM2

Horaires : 10h • 14h • Durée : 1h30

Rendez-vous au musée Fabre •

39 boulevard Bonne Nouvelle

Réservation par courriel

scolaires.museefabre@montpellier3m.fr

MONTPELLIER CENTRE

Exposition
& atelier



ÊTRE MÉDITERRANÉE

L'exposition nous invite à nous perdre le long des côtes méditerranéennes pour nous plonger dans une réflexion sur le monde. Les vingt-trois artistes exposés proposent des œuvres aux formes et esthétiques multiples. La visite sera suivie d'un atelier plastique.

MO.CO. Panacée

CP • CE1 • CE2 • CM1 • CM2

Horaires : 9h30 • 14h30 • Durée : 1h30

Rendez-vous au MO.CO. Panacée • 14 rue de l'école de pharmacie

Réservation par courriel

reservation@moco.art

ou par téléphone 04 99 58 28 00



MONTPELLIER CENTRE

Parcours

MINA ET LE SCEAU DU TEMPS

Depuis le Moyen Âge, Montpellier se distingue dans les sciences. À l'aide d'un support de visite ludique, l'élève découvre des lieux forts où s'est écrite l'histoire de la médecine, la chirurgie, la pharmacie et la botanique. Un ouvrage illustré est offert à chaque élève à l'issue du parcours.

Montpellier 3M • Unité Patrimoines & Office de tourisme

CM1 • CM2

Horaires : 10h • 13h30 • Durée : 2h

Rendez-vous devant l'Office de tourisme •

30 allée Jean de Lattre de Tassigny (place de la Comédie)

Réservation en ligne <https://www.billetweb.fr/visites-guidees-scolaires-2024-2025>

MONTPELLIER CENTRE

Parcours

DANS LES PAS DE GUILHEM

À la suite des Guilhem, les seigneurs fondateurs de Montpellier, les élèves partent à la recherche des traces qui révèlent l'histoire de la ville au Moyen Âge, depuis la tour de la Babote jusqu'au mikvé. Un ouvrage illustré est offert à chaque classe à l'issue du parcours.

Montpellier 3M • Unité Patrimoines & Office de tourisme

CM1 • CM2

Horaires : 9h • 11h • 14h • Durée : 1h30

Rendez-vous au pied de la tour de la Babote •

17 boulevard de l'Observatoire

Réservation en ligne <https://www.billetweb.fr/visites-guidees-scolaires-2024-2025>



MONTPELLIER CENTRE

Parcours

DANS LES PAS D'AUGUSTIN

L'architecte Charles-Augustin Daviler guide les élèves à travers l'histoire et l'architecture classiques de la ville, jusqu'à la découverte de l'arc de triomphe, la place royale du Peyrou et l'aqueduc Saint-Clément. Un ouvrage illustré est offert à chaque élève à l'issue du parcours.

Montpellier 3M • Unité Patrimoines & Office de tourisme

CM1 • CM2

Horaires : 9h • 11h • 14h • Durée : 1h30

Rendez-vous devant l'Office de tourisme •

30 allée Jean de Lattre de Tassigny (place de la Comédie)

Réservation en ligne <https://www.billetweb.fr/visites-guidees-scolaires-2024-2025>



MONTPELLIER CENTRE

Parcours

DANS LES PAS DE LOUISE

C'est au tour de l'historienne Louise Guiraud de conduire les élèves en ville, à la découverte des grands bouleversements urbains, économiques, culturels et religieux qu'a connus la ville au fil du XIX^e siècle. Un ouvrage illustré est offert à chaque élève à l'issue du parcours.

Montpellier 3M • Unité Patrimoines & Office de tourisme

CM1 • CM2

Horaires : 9h • 11h • 14h • Durée : 1h30

Rendez-vous devant l'Office de tourisme •

30 allée Jean de Lattre de Tassigny (place de la Comédie)

Réservation en ligne <https://www.billetweb.fr/visites-guidees-scolaires-2024-2025>

MONTPELLIER CENTRE

Parcours



LES ARCEAUX À PETITS PAS

En route pour un voyage le long de l'aqueduc Saint-Clément! À partir d'un livret d'activités et de plusieurs ateliers pratiques, cette déambulation sous les Arceaux permet aux élèves de comprendre l'histoire de l'alimentation en eau de la ville.

Montpellier 3M • Unité Patrimoines & CPIE APIEU Territoire de Montpellier

CE2 • CM1 • CM2

Horaires : 9h • 14h • Durée : 2h

Rendez-vous sur la place royale du Peyrou
Réservation sur la plateforme numérique des Enfants du patrimoine

MONTPELLIER CENTRE

Parcours



D'UN MO.CO. À L'AUTRE

Les classes découvriront les deux lieux patrimoniaux occupés par les centres d'art : le MO.CO., ancien hôtel Montcalm, et le MO.CO. Panacée, historiquement collège royal de médecine. Ce relais proposera une exploration, à la recherche des traces de l'histoire.

MO.CO.

CP • CE1 • CE2 • CM1 • CM2

Horaires : 9h30 • 14h • Durée : 1h30

Rendez-vous au MO.CO. • Matin : 10 rue Joffre •

Après-midi : 13 rue de la République

Réservation sur la plateforme numérique des Enfants du patrimoine

MONTPELLIER CENTRE

Visite



LE PAVILLON POPULAIRE

Les élèves ont sans doute déjà profité d'une exposition photographique présentée au Pavillon populaire. Mais connaissent-ils l'histoire du lieu? Ont-ils observé son architecture? Une visite ludique pour ouvrir les yeux sur ce monument.

Ville de Montpellier • Développement de l'offre culturelle

CP • CE1 • CE2 • CM1 • CM2

Horaires : 10h30 • 15h • Durée : 1h

Rendez-vous devant le Pavillon populaire •

Esplanade Charles de Gaulle

Réservation par courriel

visites@ville-montpellier.fr

ou par téléphone 04 67 66 88 90

MONTPELLIER CENTRE

Visite

LE JARDIN DES PLANTES, AU CARREFOUR DE L'HISTOIRE ET DE L'ÉCOLOGIE

Visitez le plus ancien jardin botanique de France. Savez-vous que son fondateur fut un précurseur de l'écologie? Nous suivrons le fil de l'histoire en ce lieu patrimonial, dans lequel la nature est mise à l'honneur. La visite questionne ainsi les enjeux du monde d'aujourd'hui.

Université de Montpellier • Faculté de médecine

CP • CE1 • CE2 • CM1 • CM2

Horaires : 10h • 13h30 • 15h30 • Durée : 1h30

Rendez-vous au jardin des plantes • Boulevard

Henri IV

Réservation sur la plateforme numérique des

Enfants du patrimoine



MONTPELLIER CENTRE

Lecture



À LA DÉCOUVERTE DE LA TERRE ADÉLIE

Embarquez pour les mers du sud sur l'Astrolabe et la Zélée du capitaine Jules Dumont d'Urville. Une lecture illustrée de son journal de bord, issu des collections patrimoniales, vous fera vivre cette fameuse expédition de 1840 au milieu des glaces antarctiques.

Montpellier 3M • Médiathèque Émile Zola

CM1 • CM2

Horaires : 9h30 • Durée : 1h30

Rendez-vous à la Médiathèque centrale Émile-Zola • 218 boulevard de l'Aéroport international

Réservation sur la plateforme numérique des Enfants du patrimoine



MONTPELLIER NORD

Visite

ATHÉNA, À LA DÉCOUVERTE DES ŒUVRES DE LA GRÈCE ANTIQUE

Partez à la découverte des copies en plâtre du Musée des moulages et des chefs d'œuvres de la Grèce ancienne, grâce aux représentations de la déesse Athéna.

Université Paul-Valéry • Musée des moulages

CM1 • CM2

Horaires : 11h • 14h30 • Durée : 1h

Rendez-vous au Musée des moulages • 3 route de Mende

Réservation par courriel mdm@univ-montp3.fr

MONTPELLIER NORD

Visite

HÉRAKLÈS, À LA DÉCOUVERTE DES ŒUVRES DE LA GRÈCE ANTIQUE

Partez à la découverte des copies en plâtre du Musée des moulages et des chefs d'œuvres de la Grèce ancienne, grâce aux représentations de l'un de ses héros les plus vénérés, Héraclès.

Université Paul-Valéry • Musée des moulages

CM1 • CM2

Horaires : 13h • 16h • Durée : 1h

Rendez-vous au Musée des moulages • 3 route de Mende

Réservation par courriel mdm@univ-montp3.fr



MONTPELLIER OUEST

Visite & atelier



DANS LES COULISSES DES ARCHIVES

Les élèves visitent le bâtiment jusqu'à ses coulisses, puis s'intéressent à une sélection de documents conservés aux archives, en lien avec la thématique du patrimoine maritime. Photographies, cartes postales, cartes racontent l'histoire de nos côtes et de nos étangs!

Départementales • Archives départementales de l'Hérault

CE2 • CM1 • CM2

Horaires : 10h • 14h • Durée : 1h

Rendez-vous à Pierresvives • 907 rue du professeur Blayac

Réservation sur la plateforme numérique des Enfants du patrimoine

MONTPELLIER OUEST

Visite

FÊTE À BONNIER DE LA MOSSON !

Le baron Bonnier de la Mosson fête son premier anniversaire de mariage. À l'aide d'un support de visite ludique, l'élève redécouvre le domaine au temps de sa splendeur. Château, jardins à la française, buffet d'eau et communs reprennent vie grâce à des planches illustrées.

Montpellier 3M • Unité Patrimoines & Office de tourisme

CM1 • CM2

Horaires : 9h • 11h • 14h • Durée : 1h30

Rendez-vous à l'arrêt de tram Mosson

Réservation en ligne <https://www.billetweb.fr/visites-guidees-scolaires-2023-2024>



MONTPELLIER OUEST

Visite



LIBÉRATION AU DOMAINE D'O

La visite s'effectuera en deux temps : visite et découverte du patrimoine végétal et culturel, puis sensibilisation à la pratique théâtrale via la lecture théâtralisée du Chant des partisans, chant de la Libération à travers les oliviers.

Domaine d'O

CM2

Horaires : 9h • 13h30 • Durée : 3h

Rendez-vous au domaine d'O • 178 rue de la Carrière

Réservation sur la plateforme numérique des Enfants du patrimoine

ST-CLÉMENT-DE-RIVIÈRE

Parcours



AUX SOURCES DE L'AQUEDUC

Cette promenade commentée le long de l'aqueduc Saint-Clément permet aux élèves de découvrir à la source ce patrimoine remarquable, construit au XVIII^e siècle pour alimenter la ville de Montpellier en eau potable.

Associations Non au béton, SOS Lez environnement & Les débrouailleurs de Saint-Clément

CP • CE1 • CE2 • CM1 • CM2

Horaire : 14h • Durée : 2h

Rendez-vous à la source du Boulidou •

765 boulevard des sources

Réservation sur la plateforme numérique des Enfants du patrimoine

ST-JEAN-DE-VÉDAS

Visite

À LA DÉCOUVERTE DE LA BIODIVERSITÉ LOCALE

Au cours d'une activité encadrée par les animateurs de l'Écolothèque, les élèves découvrent la biodiversité locale et comprennent comment les plantes s'adaptent au climat méditerranéen.

Montpellier 3M • Écolothèque

CM1 • CM2

Horaires : 10h • 13h15 • Durée : 2h

Rendez-vous à l'Écolothèque • 1 rue Théophraste Renaudot

Réservation par courriel

cr.ecolothèque@montpellier3m.fr

ou par téléphone 04 67 15 49 12



SAUSSAN

Exposition



LES PAPIERS DE LA VIE

Le papier envahit notre existence au quotidien : support d'écriture, cloisons pour le bâti... Notre exposition présente des échantillons de cette omniprésence : de l'extrait de naissance à l'acte de décès, du papier monnaie au papier toilettes, de la feuille à l'objet en volume.

Ville de Saussan

CP • CE1 • CE2 • CM1 • CM2

Horaire à préciser

Rendez-vous à la chapelle des Pénitents • 9 rue des Pénitents

Réservation sur la plateforme numérique des Enfants du patrimoine

VILLENEUVE-LÈS-MAGUELONE

Visite



LES SALINES

L'élève découvre à l'aide d'un support de visite ludique la richesse historique et paysagère de ce site naturel protégé, situé entre mer et terre et marqué par une forte présence du sel : installations et savoir-faire des anciens sauniers, faune et flore spécifiques à préserver.

Montpellier 3M • Unité Patrimoines & Conservatoire des espaces naturels

CM1 • CM2

Horaires : 9h30 • 13h30 • Durée : 2h

Rendez-vous à la maison de site • Salines

Réservation par courriel

salines@cen-occitanie.org

ou par téléphone 04 67 13 88 57



COLLÈGES



LATTES

Visite

À LA DÉCOUVERTE DE L'ARCHÉOLOGIE

Avec cette visite insolite, les élèves partent à la découverte du site archéologique de Lattara, de la reconstitution d'une maison gauloise et des réserves archéologiques du musée de Lattes.

Montpellier 3M • Site archéologique Lattara • Musée Henri Prades

6^e • 5^e • 4^e • 3^e

Horaires : 10h • Durée : 1h30

Rendez-vous au site archéologique Lattara musée Henri-Prades • 390 route de Pérols
Réservation sur la plateforme numérique des Enfants du patrimoine



MONTPELLIER CENTRE

Exposition

TERRE, TERRAIN, TERRITOIRE

Connaît-on réellement la valeur de ce qu'il y a sous nos pieds? L'exposition met en rapport les valeurs écologiques de la terre et les valeurs économiques des terrains. Elle explore des réponses, des arbitrages et des paradigmes qui se font à l'échelle des territoires.

CAUE 34

6^e • 5^e • 4^e • 3^e

Horaires : 9h30 • 14h • Durée : 2h

Rendez-vous au CAUE 34 • 19 rue Saint-Louis
Réservation sur la plateforme numérique des Enfants du patrimoine

MONTPELLIER CENTRE

Exposition & atelier



JEAN HUGO, LE REGARD MAGIQUE

Après un temps de visite guidée dans l'exposition et de rencontre avec les œuvres de l'artiste, une séance de pratique plastique conduira les élèves à produire une création qu'ils pourront emporter à l'école.

Montpellier 3M • Musée Fabre

6^e

Horaires : 10h • 14h •

Durée : 1h30

Rendez-vous au musée

Fabre • 39 boulevard

Bonne Nouvelle

Réservation par courriel

scolaires.museefabre@

montpellier3m.fr



MONTPELLIER CENTRE

Parcours



LES ARCEAUX À PETITS PAS

En route pour un voyage le long de l'aqueduc Saint-Clément! À partir d'un livret d'activités et de plusieurs ateliers pratiques, cette déambulation sous les Arceaux permet aux élèves de comprendre l'histoire de l'alimentation en eau de la ville.

Montpellier 3M • Unité Patrimoines & CPIE APIEU Territoire de Montpellier

6^e

Horaires : 9h • 14h • Durée : 2h

Rendez-vous sur la place royale du Peyrou

Réservation sur la plateforme numérique des Enfants du patrimoine



MONTPELLIER CENTRE

Parcours



D'UN MO.CO. À L'AUTRE

Les classes découvriront les deux lieux patrimoniaux occupés par les centres d'art : le MO.CO., ancien hôtel Montcalm, et le MO.CO. Panacée, historiquement collège royal de médecine. Ce relais proposera une exploration, à la recherche des traces de l'histoire.

MO.CO.

6° • 5° • 4° • 3°

Horaires : 9h30 • 14h • Durée : 1h30

Rendez-vous au MO.CO. • Matin : 10 rue Joffre •

Après-midi : 13 rue de la République

Réservation sur la plateforme numérique des Enfants du patrimoine

MONTPELLIER CENTRE

Visite



LES ŒUVRES SPOLIÉES DE LA SECONDE GUERRE MONDIALE

Durant la Seconde Guerre mondiale, des spoliations massives d'œuvres d'art sont organisées par le régime nazi. Après la Libération, certaines d'entre elles sont rendues à leurs propriétaires. D'autres sont confiées aux musées nationaux, faute d'avoir pu identifier leurs propriétaires légitimes ou leurs ayants-droit : le musée Fabre en conserve quelques-unes.

Montpellier 3M • Musée Fabre

6° • 5° • 4° • 3°

Horaires : 10h • 14h • Durée : 1h

Rendez-vous au musée Fabre • 39 boulevard Bonne Nouvelle

Réservation par courriel scolaires.
museefabre@montpellier3m.fr

MONTPELLIER CENTRE

Visite

DERRIÈRE LES PORTES DE LA MISÉRICORDE

Cachée au cœur de la ville, l'ensemble de la Miséricorde conserve des collections scientifiques et artistiques uniques. Cette visite de la chapelle et de la pharmacie évoque l'histoire de Montpellier mais aussi celle de l'évolution de nos sociétés et de nos savoirs.

Ville de Montpellier • Développement de l'offre culturelle

6° • 5° • 4° • 3°

Horaires : 10h • 14h • Durée : 1h

Rendez-vous à la Miséricorde • 1 rue de la Monnaie

Réservation par courriel

visites@ville-montpellier.fr

ou par téléphone 04 67 67 93 72

MONTPELLIER CENTRE

Visite

LE PAVILLON POPULAIRE

Les élèves ont sans doute déjà profité d'une exposition photographique présentée au Pavillon populaire. Mais connaissent-ils l'histoire du lieu ? Ont-ils observé son architecture ? Une visite s'appuyant sur des documents d'archives pour ouvrir les yeux sur ce monument.

Ville de Montpellier • Développement de l'offre culturelle

6° • 5° • 4° • 3°

Horaires : 10h30 • 15h • Durée : 1h

Rendez-vous devant le Pavillon populaire •

Esplanade Charles de Gaulle

Réservation par courriel

visites@ville-montpellier.fr

ou par téléphone 04 67 66 88 90



MONTPELLIER OUEST

Visite & atelier



DANS LES COULISSES DES ARCHIVES

Les élèves visitent le bâtiment jusqu'à ses coulisses, puis s'intéressent à une sélection de documents conservés aux archives, en lien avec la thématique du patrimoine maritime. Photographies, cartes postales, cartes racontent l'histoire de nos côtes et de nos étangs !

Département • Archives départementales de l'Hérault

6^e
Horaires : 10h • 14h • Durée : 1h

Rendez-vous à Pierresvives
• 907 rue du professeur Blayac
Réservation sur la plateforme numérique des Enfants du patrimoine



ST-CLÉMENT-DE-RIVIÈRE

Parcours



AUX SOURCES DE L'AQUEDUC

Cette promenade commentée le long de l'aqueduc Saint-Clément permet aux élèves de découvrir à la source ce patrimoine remarquable, construit au XVIII^e siècle pour alimenter la ville de Montpellier en eau potable.

Associations Non au béton, SOS Lez environnement & Les débrouailleurs de Saint-Clément

6^e • 5^e • 4^e • 3^e

Horaire : 14h • Durée : 2h
Rendez-vous à la source du Boulidou •
765 boulevard des Sources
Réservation sur la plateforme numérique des Enfants du patrimoine



MONTPELLIER CENTRE

Visite

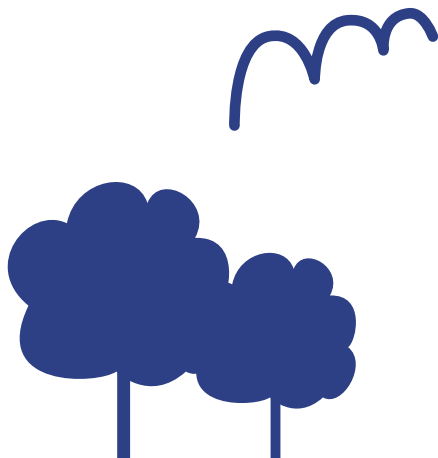
LE JARDIN DES PLANTES, AU CARREFOUR DE L'HISTOIRE ET DE L'ÉCOLOGIE

Visitez le plus ancien jardin botanique de France. Savez-vous que son fondateur fut un précurseur de l'écologie ? Nous suivrons le fil de l'histoire en ce lieu patrimonial, dans lequel la nature est mise à l'honneur. La visite questionne ainsi les enjeux du monde d'aujourd'hui.

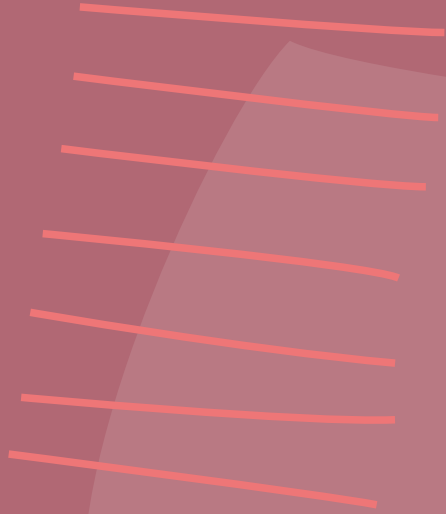
Université de Montpellier • Faculté de médecine

6^e • 5^e • 4^e • 3^e

Horaires : 10h • 13h30 • 15h30 • Durée : 1h30
Rendez-vous au jardin des plantes • Boulevard Henri IV
Réservation sur la plateforme numérique des Enfants du patrimoine



LYCÉES



LATTES

Visite



À LA RECHERCHE DU BRACELET PERDU : L'ODYSSÉE D'AGISENNA

Testez le nouveau livret d'enquêtes créé par des étudiants au sein des collections permanentes du musée! L'objectif consiste à découvrir le musée de façon ludique, grâce à l'immersion dans le quotidien d'une gallo-romaine du 1^{er} siècle avant notre ère.

Montpellier 3M • Site archéologique Lattara • Musée Henri Prades

2nde • 1^{re} • Terminale

Horaires : 10h • 11h • Durée : 1h

Rendez-vous au site archéologique Lattara

musée Henri-Prades • 390 route de Pérols

Réservation par courriel

museelattes.publics@montpellier.fr

ou par téléphone 04 99 54 78 26

MONTPELLIER CENTRE

Exposition



TERRE, TERRAIN, TERRITOIRE

Connaît-on réellement la valeur de ce qu'il y a sous nos pieds? L'exposition met en rapport les valeurs écologiques de la terre et les valeurs économiques des terrains. Elle explore des réponses, des arbitrages et des paradigmes qui se font à l'échelle des territoires.

CAUE 34

2nde • 1^{re} • Terminale

Horaires : 9h30 • 14h • Durée : 2h

Rendez-vous au CAUE 34 • 19 rue Saint-Louis

Réservation sur la plateforme numérique des

Enfants du patrimoine

MONTPELLIER CENTRE

Parcours



D'UN MO.CO. À L'AUTRE

Les classes découvriront les deux lieux patrimoniaux occupés par les centres d'art : le MO.CO., ancien hôtel Montcalm, et le MO.CO. Panacée, historiquement collège royal de médecine. Ce relais proposera une exploration, à la recherche des traces de l'histoire.

MO.CO.

2nde • 1^{re} • Terminale

Horaires : 9h30 • 14h • Durée : 1h30

Rendez-vous au MO.CO. • Matin : 10 rue Joffre •

Après-midi : 13 rue de la République

Réservation sur la plateforme numérique des

Enfants du patrimoine



MONTPELLIER CENTRE

Visite



LES ŒUVRES SPOLIÉES DE LA SECONDE GUERRE MONDIALE

Durant la Seconde Guerre mondiale, des spoliations massives d'œuvres d'art sont organisées par le régime nazi. Après la Libération, certaines d'entre elles sont rendues à leurs propriétaires. D'autres sont confiées aux musées nationaux, faute d'avoir pu identifier leurs propriétaires légitimes ou leurs ayants-droit : le musée Fabre en conserve quelques-unes.

Montpellier 3M • Musée Fabre

2nde • 1^{re} • Terminale

Horaires : 10h • 14h • Durée : 1h

Rendez-vous au musée Fabre • 39 boulevard

Bonne Nouvelle

Réservation par courriel

scolaires.museefabre@montpellier3m.fr

MONTPELLIER CENTRE

Visite

DERRIÈRE LES PORTES DE LA MISÉRICORDE

Cachée au cœur de la ville, l'ensemble de la Miséricorde conserve des collections scientifiques et artistiques uniques. Cette visite de la chapelle et de la pharmacie évoque l'histoire de Montpellier mais aussi celle de l'évolution de nos sociétés et de nos savoirs.

Ville de Montpellier • Développement de l'offre culturelle

2^{nde} • 1^{re} • Terminale

Horaires : 10h • 14h • Durée : 1h

Rendez-vous à la Miséricorde • 1 rue de la Monnaie

Réservation par courriel

visites@ville-montpellier.fr

ou par téléphone 04 67 67 93 32

MONTPELLIER CENTRE

Visite

LE PAVILLON POPULAIRE

Les élèves ont sans doute déjà profité d'une exposition photographique présentée au Pavillon populaire. Mais connaissent-ils l'histoire du lieu? Ont-ils observé son architecture? Une visite s'appuyant sur des documents d'archives pour ouvrir les yeux sur ce monument.

Ville de Montpellier • Développement de l'offre culturelle

2^{nde} • 1^{re} • Terminale

Horaires : 10h30 • 15h • Durée : 1h

Rendez-vous devant le Pavillon populaire •

Esplanade Charles de Gaulle

Réservation par courriel

visites@ville-montpellier.fr

ou par téléphone 04 67 66 88 90

MONTPELLIER CENTRE

Visite

LE JARDIN DES PLANTES, AU CARREFOUR DE L'HISTOIRE ET DE L'ÉCOLOGIE

Visitez le plus ancien jardin botanique de France. Savez-vous que son fondateur fut un précurseur de l'écologie? Nous suivrons le fil de l'histoire en ce lieu patrimonial, dans lequel la nature est mise à l'honneur. La visite questionne ainsi les enjeux du monde d'aujourd'hui.

Université de Montpellier • Faculté de médecine

2^{nde} • 1^{re} • Terminale

Horaires : 10h • 13h30 • 15h30 • Durée : 1h30

Rendez-vous au jardin des plantes • Boulevard Henri IV

Réservation sur la plateforme numérique des Enfants du patrimoine



CONTACTS & RENSEIGNEMENTS

Montpellier Méditerranée Métropole et le CAUE 34 remercient l'ensemble des communes, institutions et associations qui se mobilisent pour la manifestation.

Association Non au béton

06 75 30 77 48
contact@nonaubeton.org

CAUE de l'Hérault

04 99 13 37 99
contact@caue34.fr

Conservatoire des espaces naturels

04 67 13 88 57
salines@cen-occitanie.org

CPIE APIEU

04 67 13 83 15
sebastien.ranc@cpie-
apieumontpellier.fr

Département • Archives départementales

04 67 67 37 53
serv-educa.archives@herault.fr

Domaine d'O

06 30 05 91 24
relation.publique@domainedo.fr

La Fenêtre

04 67 64 23 90
eva@la-fenetre.com

MO.CO.

04 99 58 28 00
reservation@moco.art

Montpellier 3M • Écolothèque

04 67 15 49 12
cr.ecolothèque@montpellier3m.fr

Montpellier 3M • Médiathèque centrale Émile-Zola

04 99 06 27 16
jeunesse.zola@montpellier3m.fr

Montpellier 3M • Musée Fabre

04 67 14 83 00
scolaires.museefabre@
montpellier3m.fr

Montpellier 3M • Site archéologique Lattara • Musée Henri Prades

04 99 54 78 26
museelattes.publics@
montpellier3m.fr

Montpellier 3M • Unité Patrimoine

04 34 88 76 74
c.frinault@montpellier3m.fr

Office de tourisme

04 67 60 19 19 / 26
groupes@ot-montpellier.fr

Université de Montpellier • Jardin des Plantes

04 34 43 36 20
jdplantes@umontpellier.fr

Université Paul-Valéry • Musée des Moulages

04 67 14 54 86
mdm@univ-montp3

Ville de Castelnaud-le-Lez

04 67 14 27 40
culture@castelnaud-le-lez.fr

Ville de Castries

04 67 91 91 72
culture@castries.fr

Ville de Clapiers

04 67 55 90 70
cultureetsports@ville-clapiers.com

Ville de Juvignac

04 67 10 40 37
sophie.lamauve@juvignac.fr

Ville de Montpellier • Développement de l'offre culturelle

04 67 66 88 90
visites@ville-montpellier.fr

Ville de Saussan

04 67 47 72 32
bernard.grenier6@orange.fr



En 2003, l'Union régionale des CAUE d'Île-de-France crée « Les enfants du patrimoine ». À partir de 2018, l'opération est organisée au niveau national par le réseau national des CAUE, avec le soutien des ministères de la Culture et de l'Éducation nationale, dans le cadre de « Levez les yeux ! ».

La manifestation consiste à proposer aux scolaires des animations de sensibilisation au patrimoine, durant le vendredi qui précède les Journées européennes du patrimoine.

Montpellier Méditerranée Métropole a obtenu le label Pays d'art et d'histoire le 11 mars 2020, s'engageant par là même dans une démarche active de connaissance, préservation et médiation des patrimoines de son territoire.

Depuis 2022, Montpellier Méditerranée Métropole et le CAUE de l'Hérault s'associent pour proposer une programmation coordonnée de la manifestation.

Trente acteurs du territoire se mobilisent pour offrir parcours, visites et ateliers à l'ensemble des enseignants et des élèves des trente et une communes de la métropole, de la maternelle au lycée.

Plusieurs des animations vous sont proposées tout au long de l'année scolaire 2024/2025. Renseignez-vous auprès des organisateurs.

Montpellier Méditerranée Métropole

Pôle Culture et Patrimoine
Unité Patrimoines
04 34 88 76 74

CAUE de l'Hérault
04 99 13 37 00

Retrouvez toute la programmation sur la plateforme nationale dédiée des CAUE :
<https://www.les-enfants-du-patrimoine.fr>



Crédits photos :

- © Carlo Favero
- © Département • Archives départementales
- © La Fenêtre
- © Montpellier 3M
- © Montpellier 3M • Médiathèque Emile Zola
- © Montpellier 3M • Musée Fabre (Frédéric Jaulmes)

- © Montpellier 3M • Site archéologique Lattara
- © Montpellier 3M (Caroline Frinaut)
- © Montpellier 3M (Cécile Marson)
- © Montpellier 3M (Christophe Ruiz)
- © Montpellier 3M (Morgane Visière)
- © Ville de Clapiers

