

# Exposition Mission Racine

## À l'origine des stations littorales

Port Camargue

La Grande-Motte

Le Cap d'Agde

Gruissan

Port Leucate

Port Barcarès

Saint-Cyprien

### Carnet de jeux

### 2024



## Bienvenue dans l'exposition

# Mission Racine, à l'origine des stations littorales

Une exposition réalisée à l'occasion des 60 ans de la « Mission Racine » par **LES CAUE** (Conseils d'Architecture, d'Urbanisme et de l'Environnement) d'Occitanie, en partenariat avec la **DRAC** (Direction Régionale des Affaires Culturelles) Occitanie, qui ont souhaité mettre en lumière l'histoire du grand projet d'aménagement du littoral Languedoc-Roussillon, décidé par le gouvernement de Georges Pompidou, sous l'impulsion du général de Gaulle, dont l'impact sur la région a été et reste considérable.

Pour mener à bien ce projet, une coopération inédite entre différents ministères a été mise en place. La mission interministérielle d'aménagement touristique du Languedoc-Roussillon, présidée par le conseiller d'Etat Pierre Racine, a été créée le 18 juin 1963 et a fonctionné jusqu'en 1983.

Cette mission est à l'origine de la création des stations balnéaires de Port Camargue (30), La Grande-Motte et le Cap d'Agde (34), Port Gruissan et Port Leucate (11), Port Barcarès et Saint-Cyprien (66).

## LES CAUE

sont des structures associatives d'intérêt public créées en 1977 par une loi sur l'architecture. Leur objectif est d'encourager la qualité de l'architecture, de l'urbanisme et de l'environnement sur les territoires départementaux.

Leurs 4 Missions principales sont:

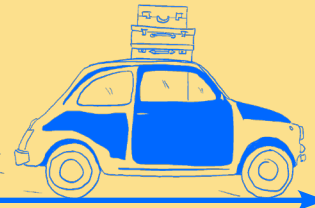
- Informer et sensibiliser tous les publics
- Conseiller les particuliers
- Accompagner les collectivités dans leurs projets
- Former les professionnels et les élus

Pour en savoir plus : [www.les-caue-occitanie.fr](http://www.les-caue-occitanie.fr)

Ce carnet de jeux a été réalisé au CAUE de l'Hérault par Charline Texier (étudiante en architecture) et Joséphine Guillemain (architecte).

# Sur la route des vacances !

De grandes réformes sociales



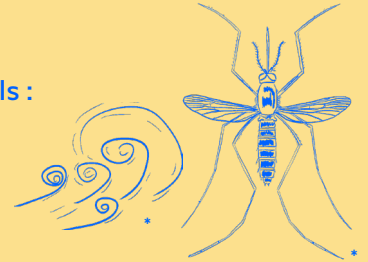
Naissance de la Mission Racine

## Quelle était la destination préférée des français avant l'aménagement du littoral ?

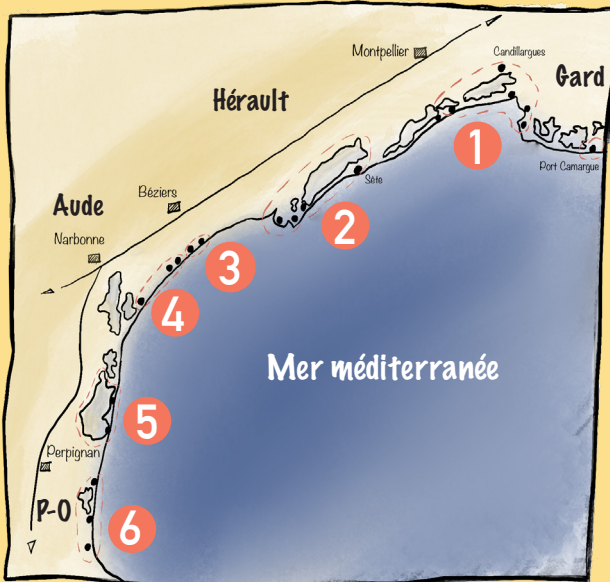
### Le littoral sauvage :

« Nous avons quatre ennemis à vaincre, deux naturels : les \_\_\_\_\_\* et le \_\_\_\_\_\* ; deux autres créés par la main de l'homme : la spéculation et la laideur des constructions. »

Citation de Pierre Racine, reportage de l'INA  
« Languedoc Roussillon : nouvelle Floride ? »



## Nomme les 6 unités touristiques à l'origine de la Mission Racine



- 1
- 2
- 3
- 4
- 5
- 6

# Les acteurs principaux de la Mission Racine

Relie les personnages aux textes descriptifs

Georges Pompidou



Jean Le Coureur



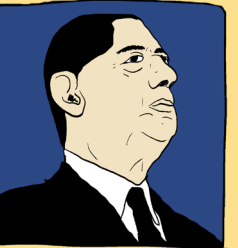
Pierre Racine



Pierre Pillet



Charles de Gaulle

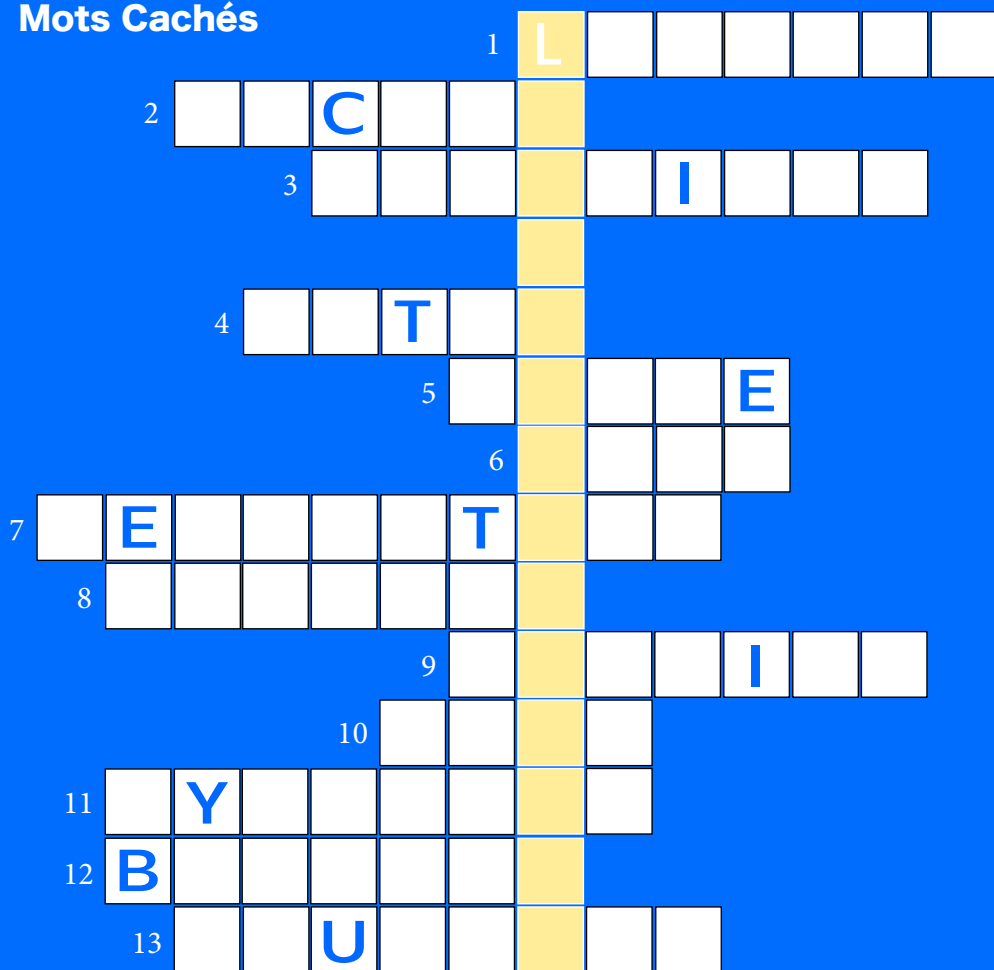


Jean Ballardur



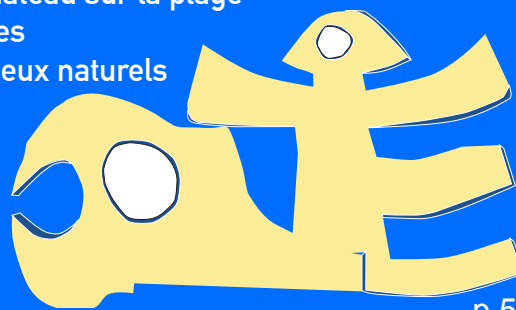
- Je suis le président de la République Française entre 1959 et 1969.
- Je suis le paysagiste concepteur de la Grande-Motte
- Je suis l'architecte en chef chargé de l'aménagement de la Grande-Motte puis de Port-Camargue.
- J'ai été Premier ministre puis président de la République entre 1962 et 1974.
- Je suis le Conseiller d'Etat chargé de la mission interministérielle d'aménagement du littoral du Languedoc-Roussillon, qui prendra par la suite mon nom.
- Je suis l'architecte en chef chargé de l'aménagement du Cap d'Agde.

# Mots Cachés



- 1- Activités effectuées lors de temps libre
- 2- Nom de la mission d'aménagement du littoral
- 3- Insecte invasif qui pique en été
- 4- « Boue de construction »
- 5- Il est indispensable pour faire un château sur la plage
- 6- Élément naturel qui pousse les voiles
- 7- Indispensable dans les villes et milieux naturels
- 8- Lieu de vie des campeurs
- 9- Grand mammifère marin
- 10- Destiné à accueillir des bateaux
- 11- La forme des bâtiments du Levant
- 12- Une pierre volcanique
- 13- Un synonyme de vacancier

**Figures de proues  
du sculpteur  
Albert Marchais**



Pour créer une ville nouvelle, les sources d'inspiration des architectes et artistes sont nombreuses : l'histoire, les usages, les couleurs, les matières, la nature, les animaux, les symboles...



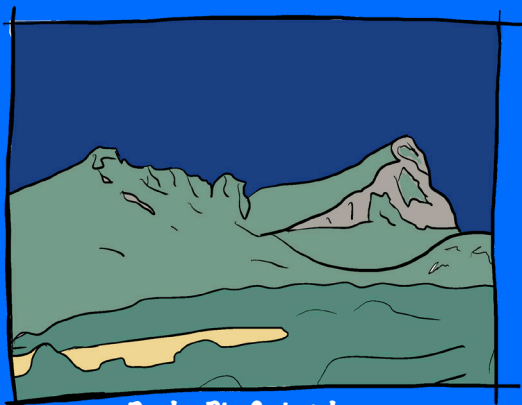
A - La ville méditerranéenne



B - La vague



C - La ville aux mille coupes

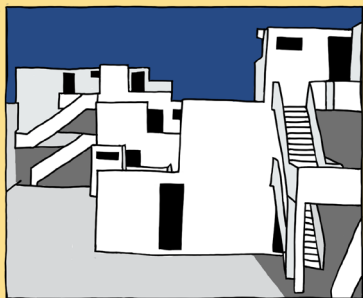


D - Le Pic Saint-Loup

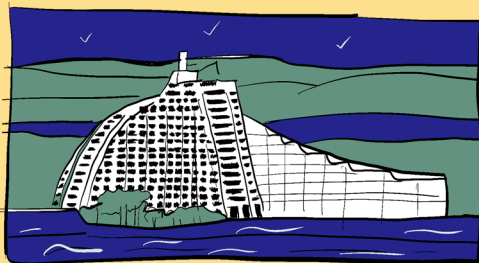


E - La ville grecque

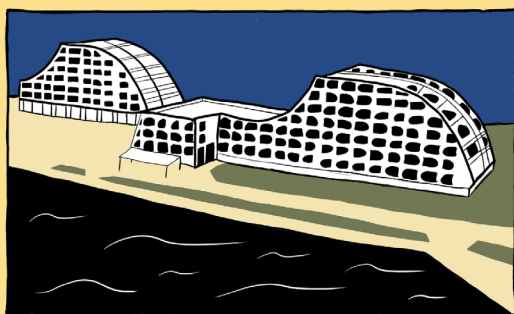
Retrouve, sur la page ci-contre, l'élément qui a influencé chaque création ci-dessous (note à côté la lettre correspondante).



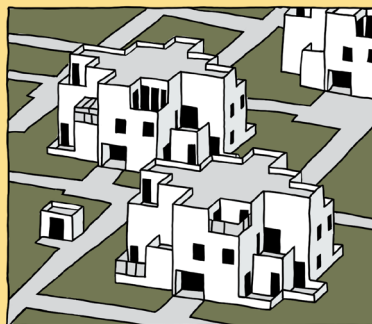
1- Les Carrats



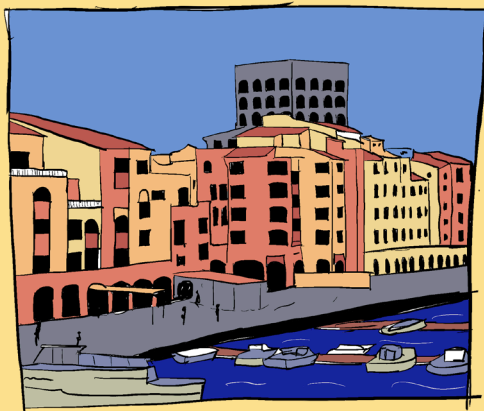
2- La grande pyramide



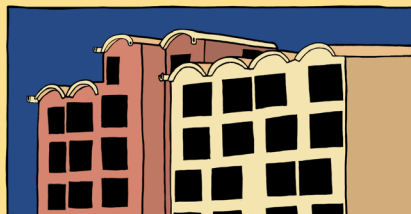
3- Le Grand Pavois



4- Les Miramars



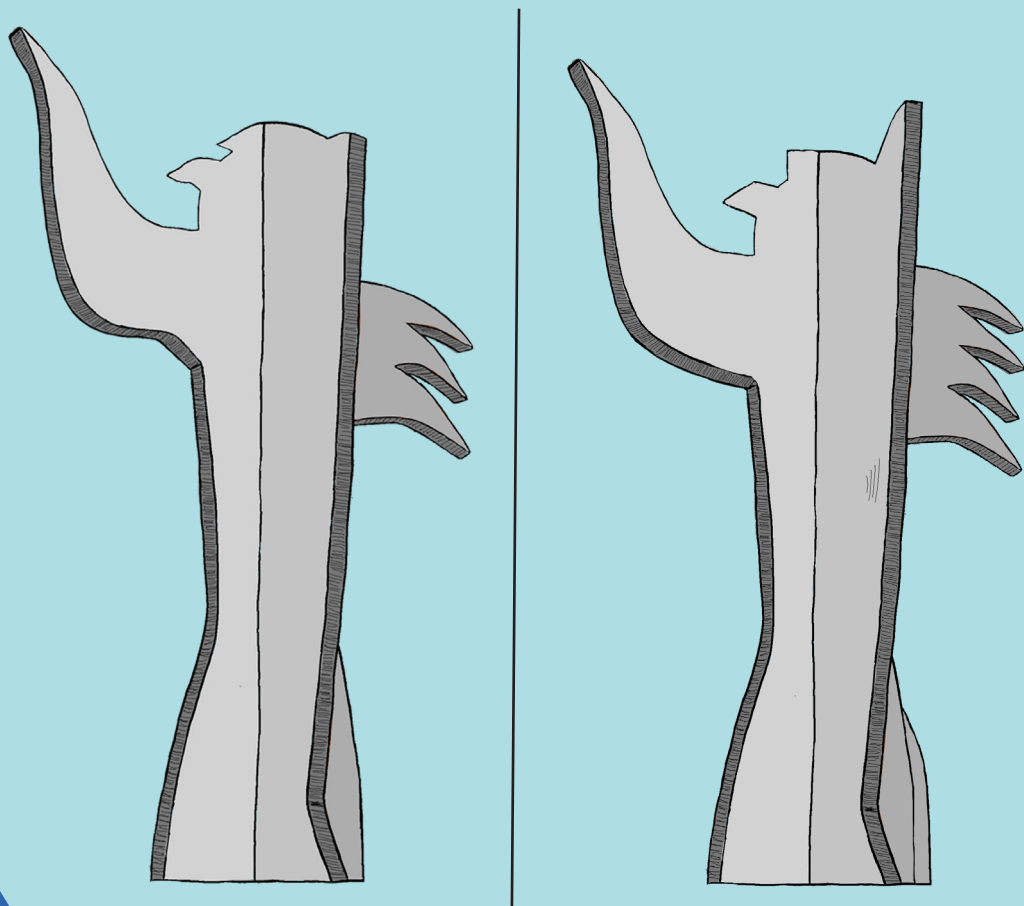
5- La ville nouvelle



6- Les toits en voûtains

# Port Camargue

Cette immense statue réalisée par Albert Marchais est une sculpture Signal, qui accueille les marins, mais quelqu'un l'a trafiquée ! Aide les marins à retrouver leur vraie statue en entourant les 7 différences :



Quel est le nom de la statue ?

---



# La Grande-Motte

A toi de créer ta propre résille en béton sur la pyramide !  
Les pointillés t'indiquent les niveaux de chaque étage.

7e étage

6e étage

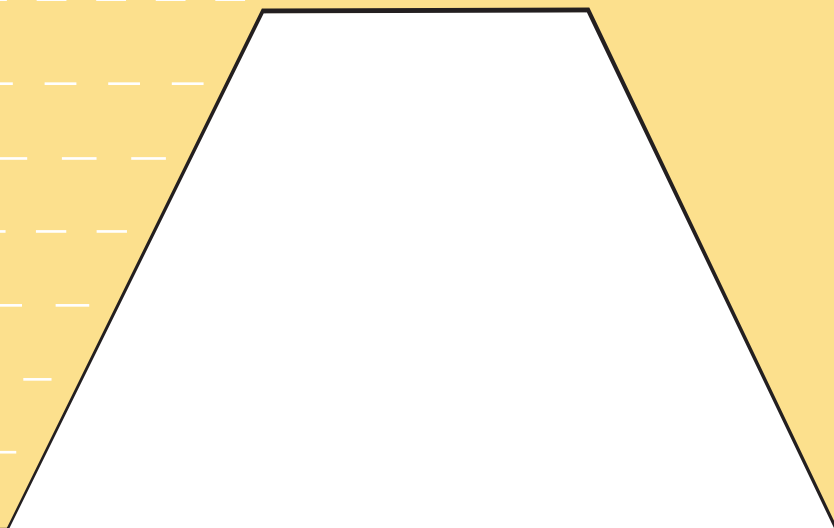
5e étage

4e étage

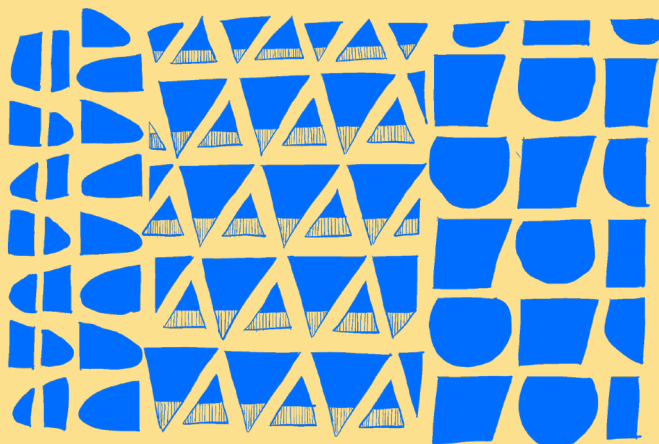
3e étage

2e étage

1er étage



Chaque bâtiment de la Grande-Motte se différencie par sa  
résille en béton, qui peut prendre différentes formes.



# Le Cap d'Agde

Qui était l'architecte en chef de la station du Cap d'Agde ?

L'architecte avait une vision très précise de l'urbanisme.  
Sauras-tu déchiffrer sa parole ?



A



B



D



E



F



H



I



L



M



N



O



P



R



S



T



U



Y



# Gruissan

5 297

Retrouve ton chemin depuis la capitainerie jusqu'à la **Tour Barberousse** !



# Port Leucate

Trouve les bons mots à partir des lettres dans les cases !

O Y  
L  
S  
K K

\_\_\_\_\_

\_\_\_\_\_

S L  
I C  
N A  
D I

\_\_\_\_\_

H U E  
X C  
A E B

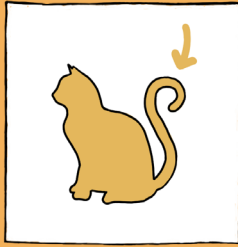
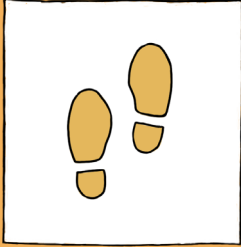
\_\_\_\_\_

R A  
T C R  
A S

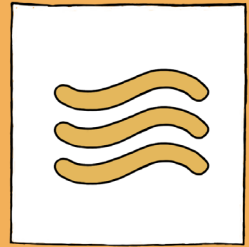
# Port Barcarès

Souviens-toi de ce que tu as appris en résolvant ces rébus.

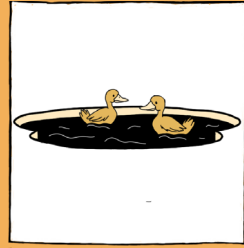
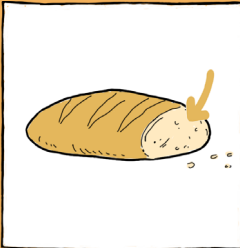
Le Lydia est un :



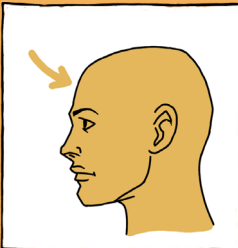
**B**



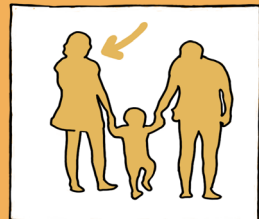
Le quartier le plus connu de la station s'appelle : « Les... »



L'objectif était de réduire la voiture sur le :

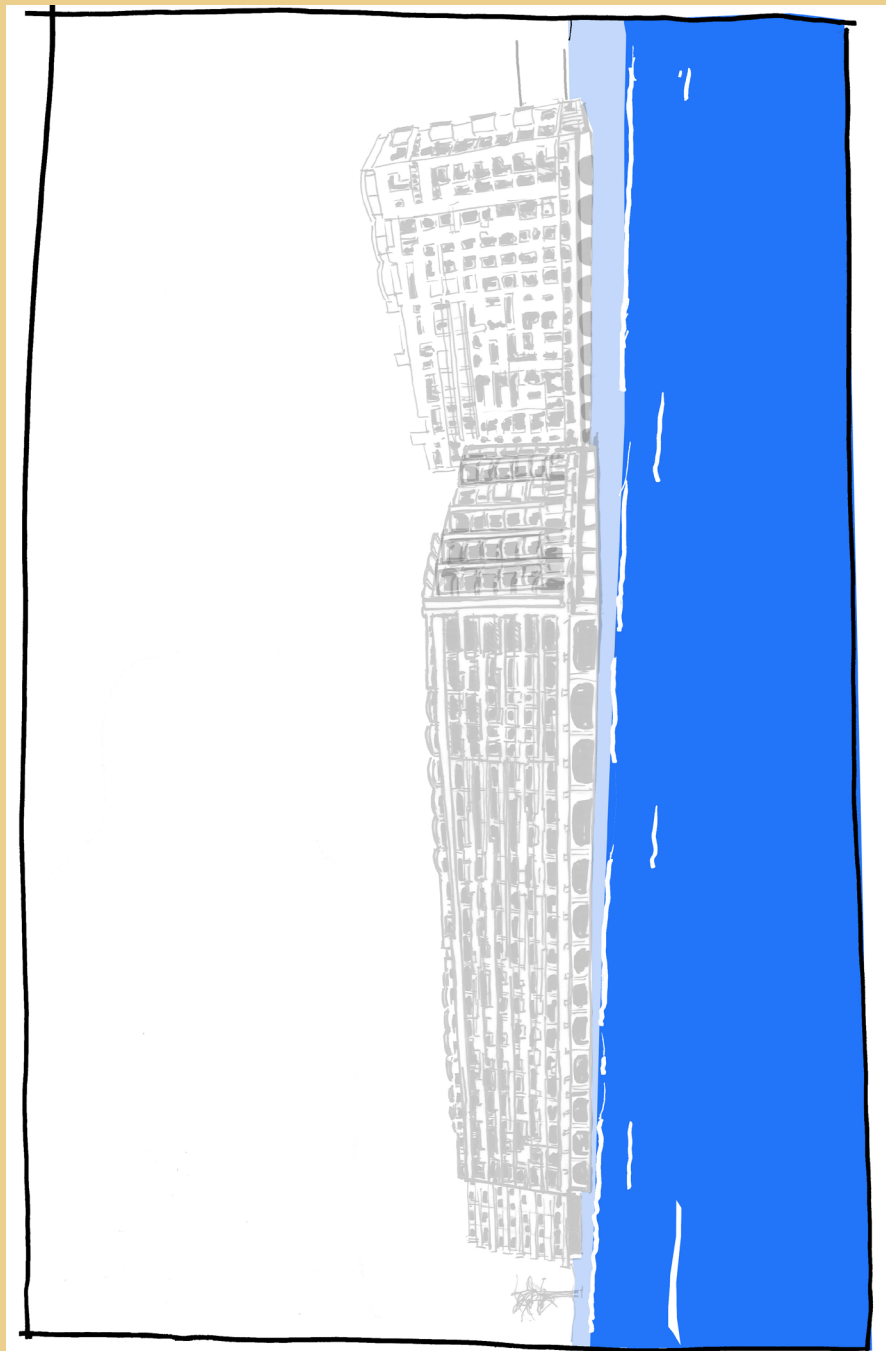


**2**



# Saint-Cyprien

Imagine et dessine ce que sera devenue l'architecture et l'environnement du port de Saint-Cyprien en 2100 avec la montée des eaux.



# Solutions

## Page 3:

- Quelle était la destination préférée des français avant l'aménagement du littoral ?

La Costa Brava (Espagne)

- « Nous avons quatre ennemis à vaincre, deux naturels : les moustiques et le vent ; deux autres créés par la main de l'homme : la spéculation et la laideur des constructions. »

- Les six unités touristiques de la Mission Racine sont : 1/ La Grande-Motte, 2/ Le Cap d'Agde, 3/ Gruissan, 4/ Port Leucate, 5/ Port Barcarès, 6/ Saint-Cyprien.

\*Port Camargue a été ajoutée plus tard aux 6 unités touristiques d'origine.

## Pages 4 et 5 :

Charles de Gaulle : Je suis le président de la République Française entre 1959 et 1969.

Pierre Pillet : Je suis le paysagiste concepteur de la Grande-Motte.

Jean Balladur : Je suis l'architecte en chef chargé de l'aménagement de la Grande-Motte puis de Port-Camargue.

George Pompidou : J'ai été Premier ministre puis président de la République entre 1962 et 1974

Pierre Racine : Je suis le conseiller d'État chargé de la mission interministérielle d'aménagement du littoral du Languedoc-Roussillon, qui prendra par la suite mon nom.

Jean Le Couteur : Je suis l'architecte en chef chargé de l'aménagement du Cap d'Agde.

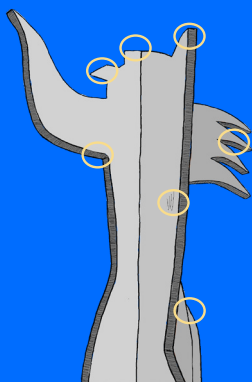
## Mots Cachés

1- Loisirs 2- Racine 3- Moustique 4- Béton 5- Sable 6- Vent 7- Végétation 8- Camping  
9- Baleine 10- Port 11- Pyramide 12- Basalte 13- Tourisme

Les Navigardes (mot vertical)

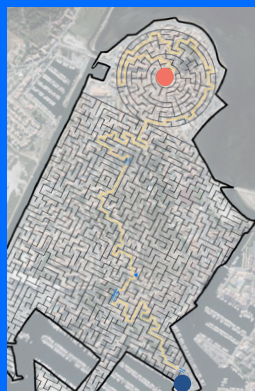
## Pages 6 et 7 : A/5 - B/3 - C/6 - D/2 - E/1 et 4

## Pages 8 :



Nom de la statue :  
L'homme oiseau

## Page 11 :



## Page 10 :

L'architecte en chef était Jean Le Couteur.  
Sa parole était «L'urbanisme se fait à hauteur  
d'oeil et au rythme des pas de l'homme.»

## Page 13 :

- Le Lydia est un : Paquebot  
- Le quartier le plus connu de la station  
s'appelle : « Les Miramars »  
- L'objectif était de réduire la voiture sur  
le : Front de mer

Page 12 : Kyklos, Candilis, Hexacube,  
Carrats

