

Golfe du Lion

Occupation du littoral aujourd'hui, demain

Alexandre Brun, Université Paul Valéry
Laboratoire de Géographie

Table ronde CAUE 34
Frontignan – 13 juin 2024

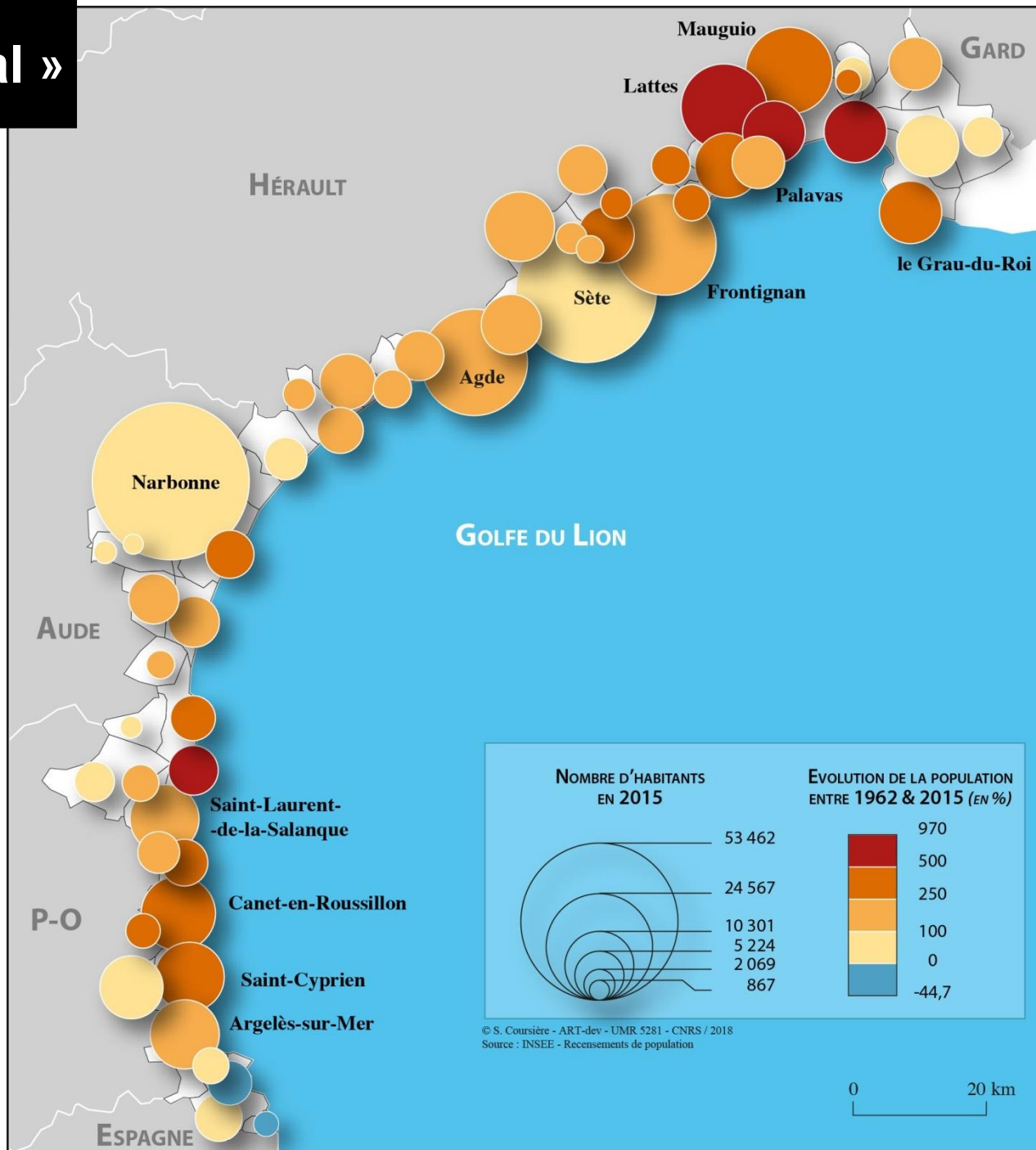
220 km

de côtes basses et sableuses



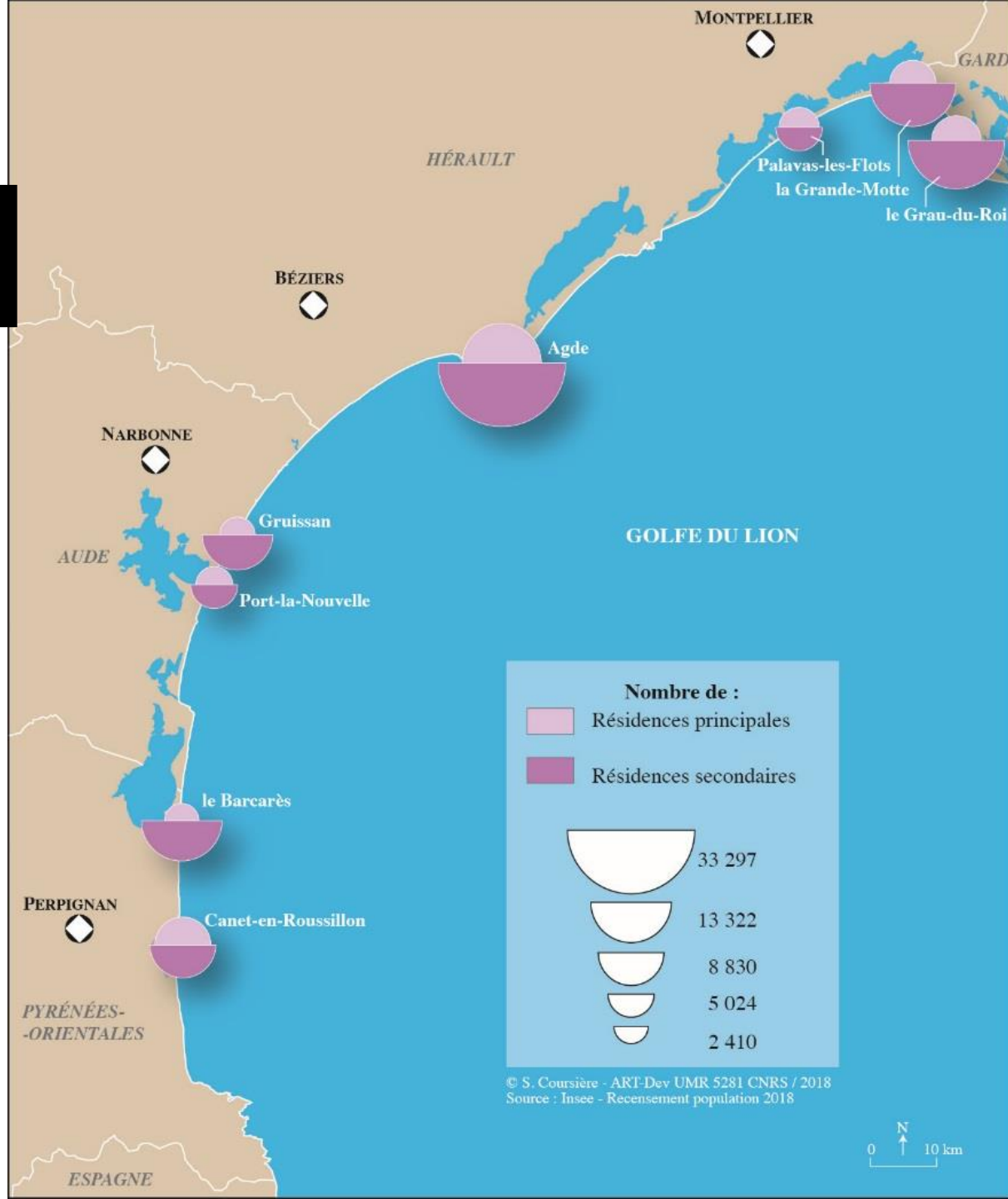
Le « grand littoral »

est attractif



Une saisonnalité

marquée



Une saisonnalité

(trop) marquée ?

Le Floride • Le Californie

N° 571 PROPRIÉTÉ PRIVÉE

Aveyron

Gard

Bouches-du-Rhône

40% des migrations résidentielles concernent des retraités

MONTPELLIER

LA GRANDE-MOTTE

BÉZIERS

SÈTE

AGDE

Mediterranean Sea

Gulf of Lion

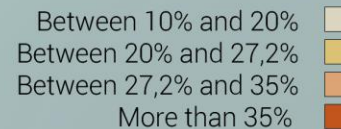
NARBONNE

Aude

65 years and older residential mobility in 2020* per cities



65 years and older residential mobility rate among total residential mobilities* per municipalities in 2020



- Main city
- Coastal Public Inter-Municipality Cooperation Establishments (EPCI)
- Department



20km

PERPIGNAN

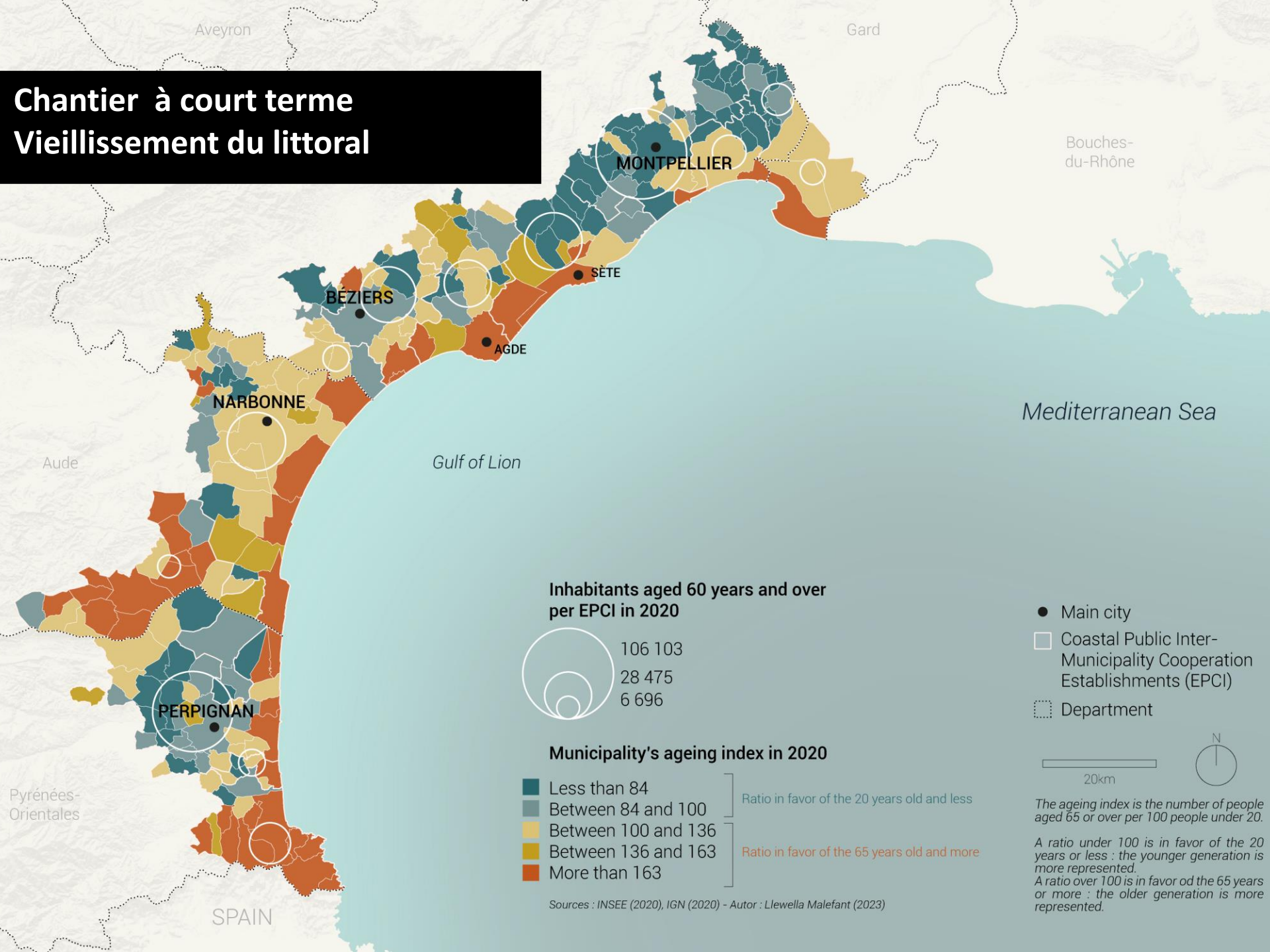
SAINT-CYPRIEN

Pyénées-Orientales

SPAIN

*Number of newly instaled inhabitants aged 65 years and older in 2020

Chantier à court terme Vieillesse du littoral



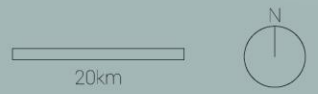
Inhabitants aged 60 years and over per EPCI in 2020



Municipality's ageing index in 2020



- Main city
- Coastal Public Inter-Municipality Cooperation Establishments (EPCI)
- ⋯ Department



The ageing index is the number of people aged 65 or over per 100 people under 20.
A ratio under 100 is in favor of the 20 years or less : the younger generation is more represented.
A ratio over 100 is in favor of the 65 years or more : the older generation is more represented.

Sources : INSEE (2020), IGN (2020) - Autor : Llewella Malefant (2023)

Valras-la-Plage — L'Heure du Bain

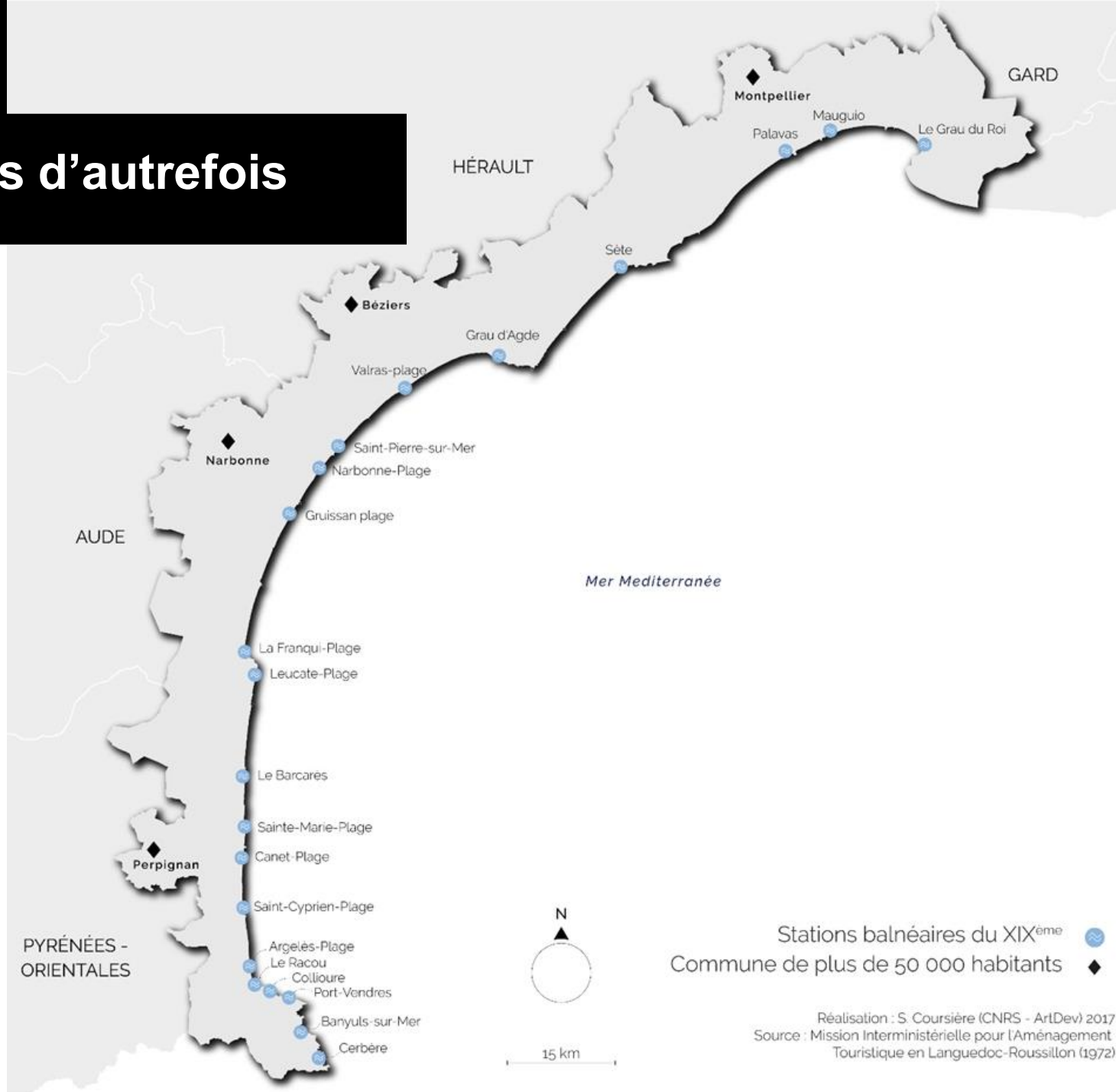
19^{ème} siècle

Premières stations balnéaires loin des villages anciens



19^{ème}

Stations d'autrefois



1960-1980

la Mission « Racine » a *littoralisé* l'économie régionale
et augmenter la vulnérabilité face aux aléas



1980-2020

urbanisation soutenue

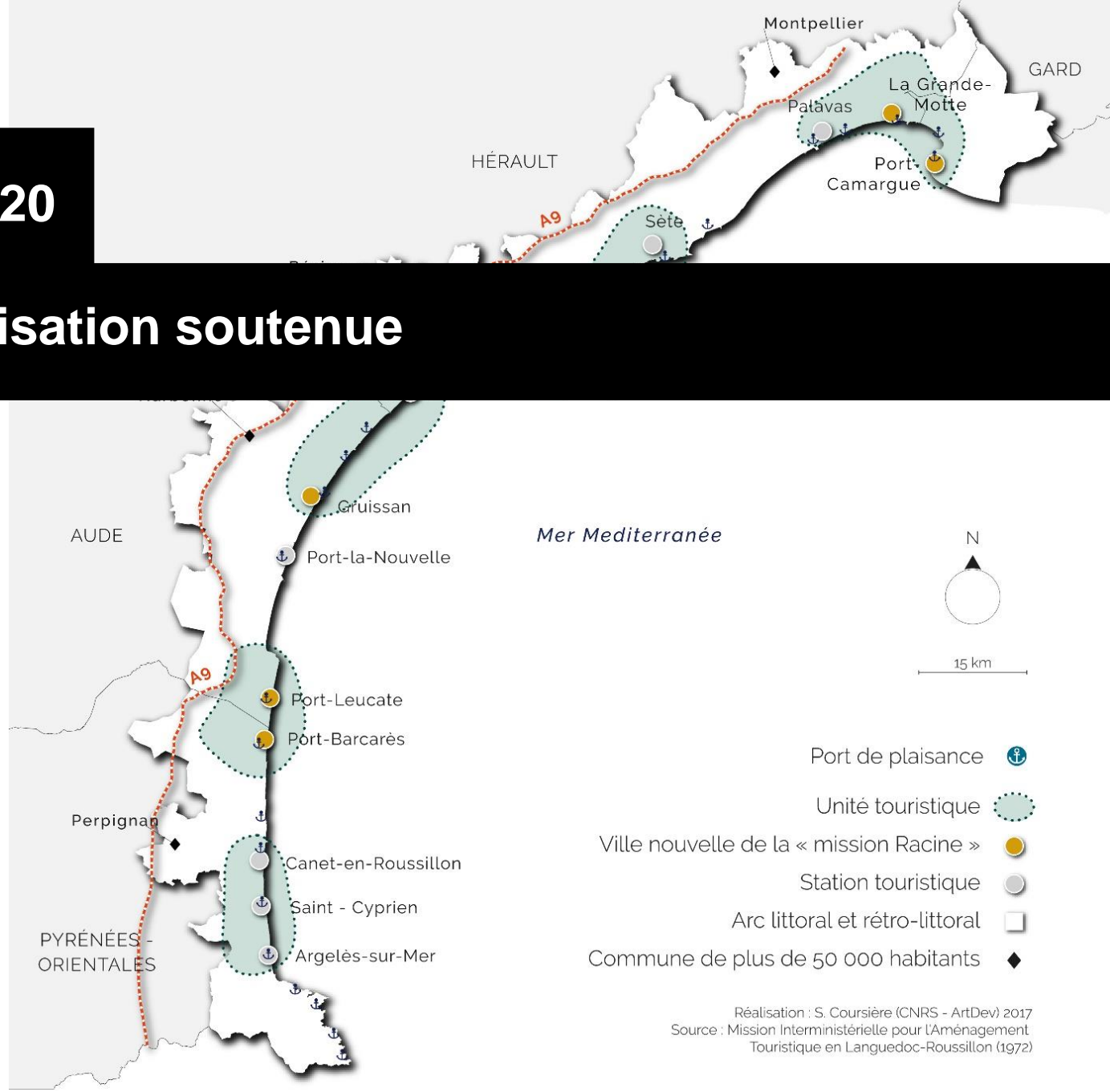


Fig. 1 – Plan d'aménagement touristique de la côte du Golfe du Lion © Stéphane Coursière et Llewella Maléfant.

A long terme

Des stations balnéaires exposées à l'érosion

à l'élévation du niveau de la mer



- *Portiragnes Est*

- *(2012-1962, source : IGN)*



- *Portiragnes Ouest*

- *(2012-1962, source : IGN)*

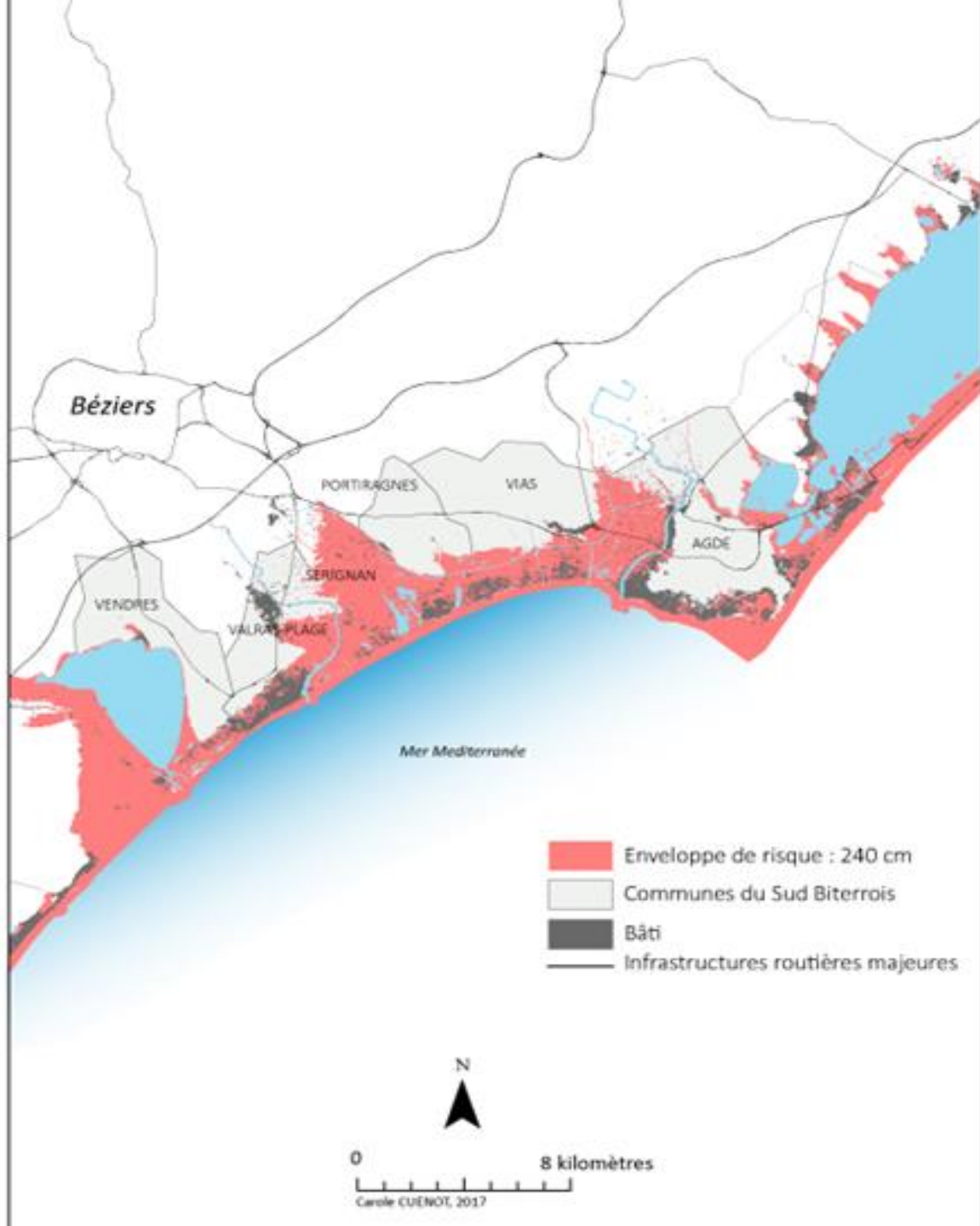
Après chaque coup de mer

Le recul s'impose



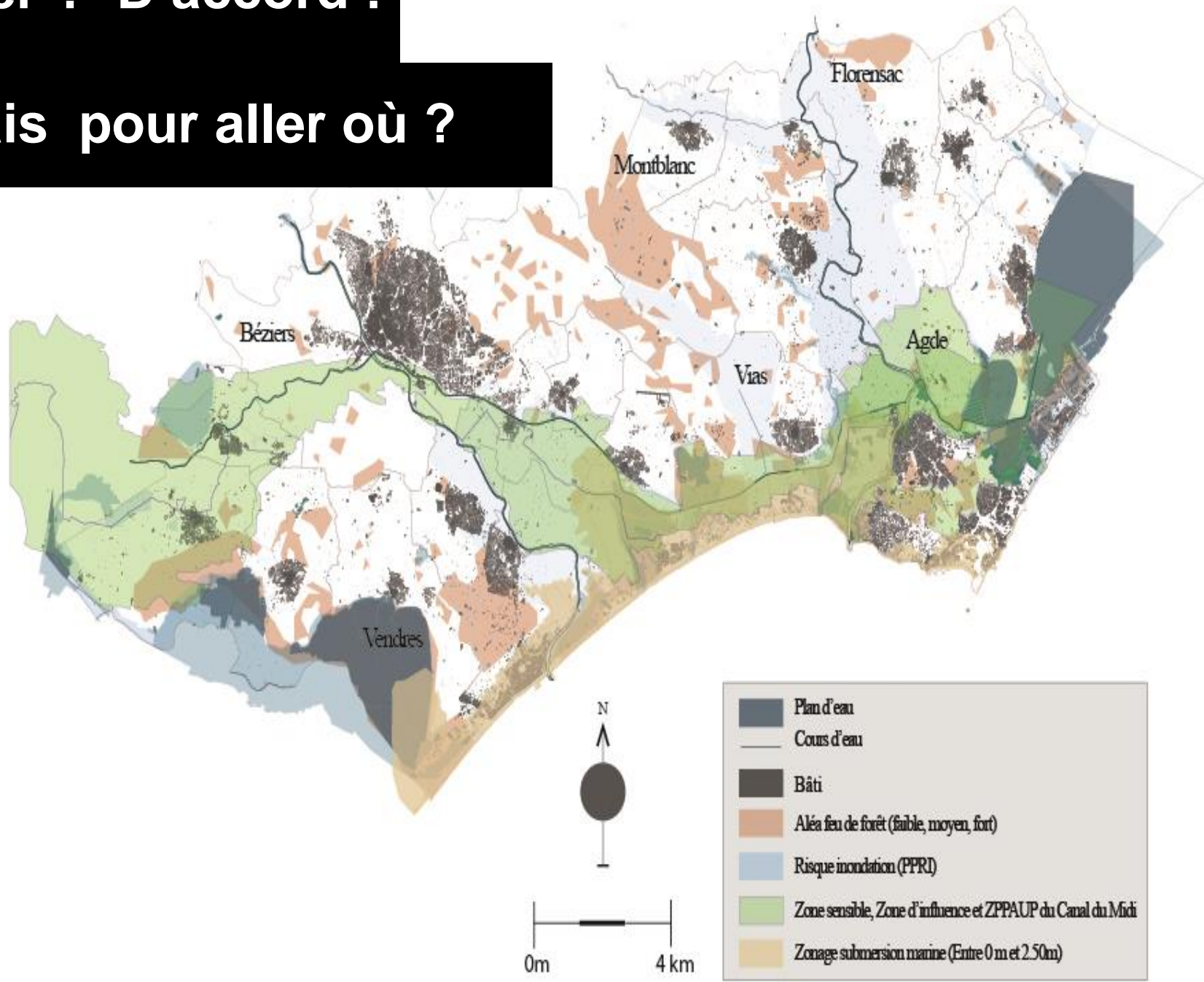
Faut-il

rester ou reculer ?



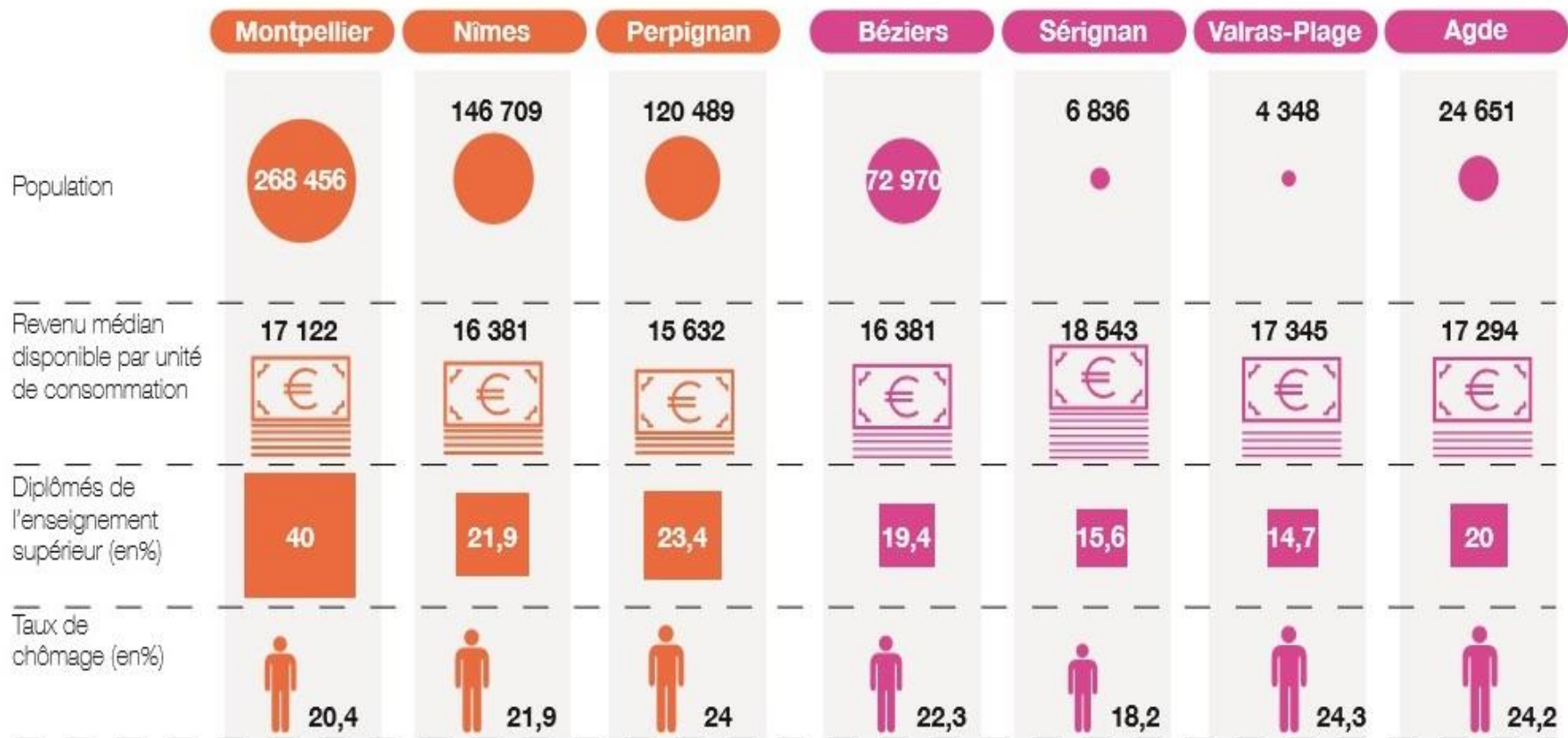
Reculer ? D'accord !

Mais pour aller où ?



Reculer ? D'accord !

Mais avec quels moyens ?



Faire converger les enjeux

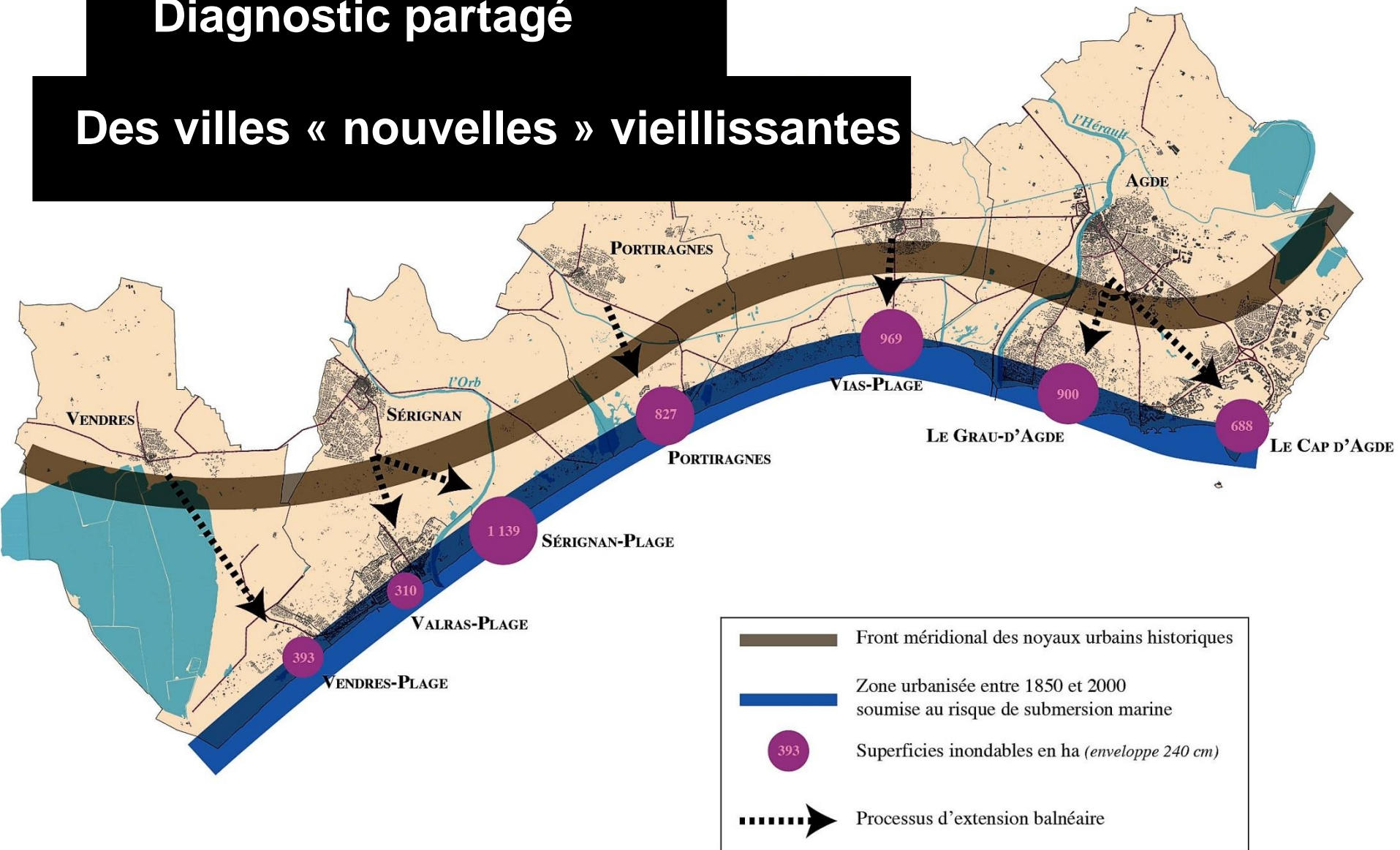
Des villes « nouvelles » vieillissantes



La Grande-Motte depuis le Grau-du-Roi © Alexandre Brun

Diagnostic partagé

Des villes « nouvelles » vieillissantes



© S. Coursière - ART-Dev - UMR 5281 - CNRS / 2017

Source : BD Topo IGN

Rester

**Comment adapter le tissu existant
et limiter l'urbanisation?**



LANDMARK

HABITAT INDIVIDUEL
GROUPÉ SUR L'ÉTANG DE VENDRES

Imaginer le recul

Des projets pour le littoral



Imaginer la résistance

Des projets pour le littoral



Echelle du site
Imaginer l'adaptation
Des projets pour le littoral



Exemple du Projet 1, Mogadi Techer, encadrement Alexandre Brun, William Hoyet (Fondation de France, 2018)

Echelle du site
Imaginer l'adaptation
Des projets pour le littoral

