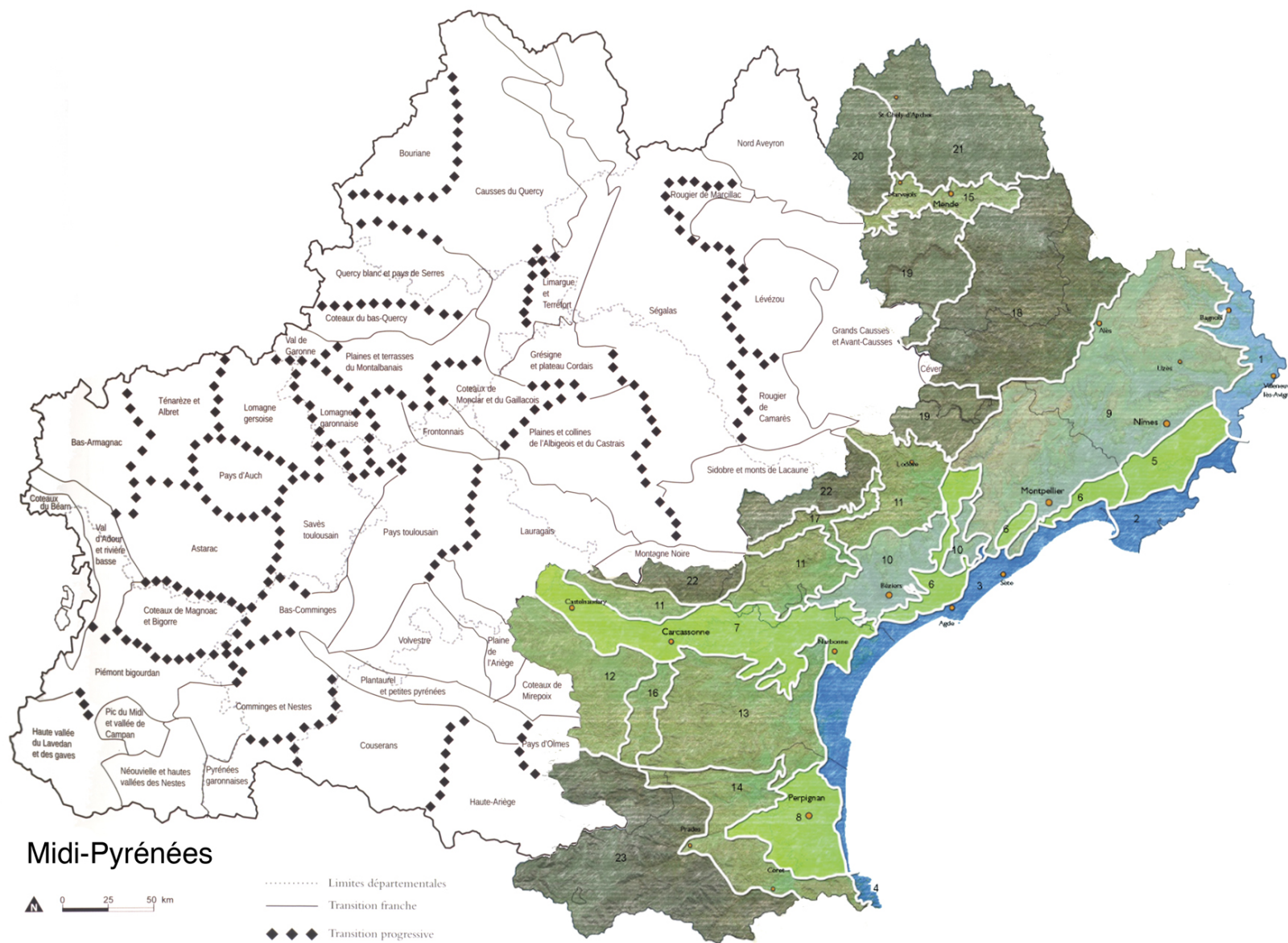


# Cartographie regroupant les grands ensembles paysagers en LR et les entités paysagères en MP



## Languedoc-Roussillon

### Les paysages des bords du Rhône

1- Les bords du Rhône

### Les paysages du littoral

- 2- La Camargue
- 3- Le littoral des étangs
- 4- Le littoral rocheux des Albères

### Les paysages des plaines

- 5- La Costière, sous l'influence de Nîmes
- 6- L'ensemble des plaines de l'Hérault, sous l'influence de Montpellier
- 7- Le sillon Audois, sous l'influence de Narbonne et Carcassonne
- 8- La plaine du Roussillon, sous l'influence de Perpignan

### Les paysages des garrigues et des collines sèches

- 9- Les garrigues
- 10- Les collines du Biterrois et de l'Hérault

### Les paysages des contreforts

- 11- Les contreforts des Causses et de la Montagne Noire
- 12- Les collines de l'ouest Audois
- 13- Les Corbières
- 14- Les contreforts des Pyrénées
- 15- La vallée du Lot
- 16- La moyenne vallée de l'Aude
- 17- Les vallées du Jaur et de l'Orb

### Les paysages des montagnes

- 18- Les Cévennes
- 19- Les Causses et leurs gorges
- 20- L'Aubrac lozérien
- 21- La Margeride
- 22- La Montagne Noire
- 23- Les Pyrénées

— limite des ensembles de paysage

## Midi-Pyrénées

0 25 50 km

- ..... Limites départementales
- Transition franche
- ◆◆◆ Transition progressive